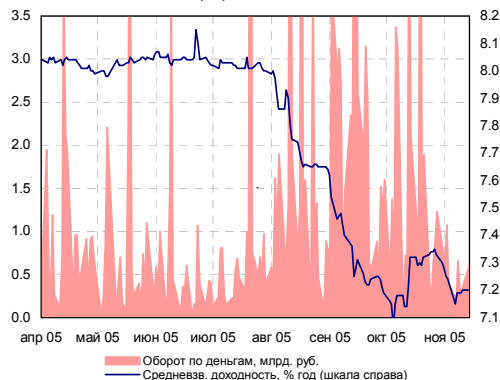
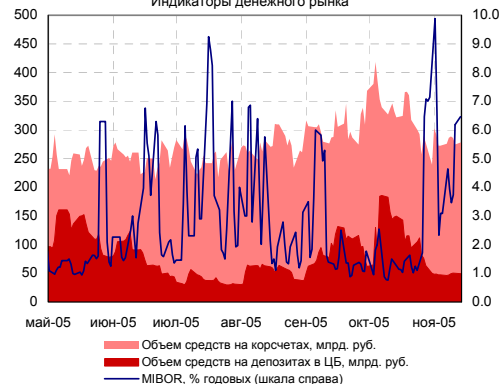


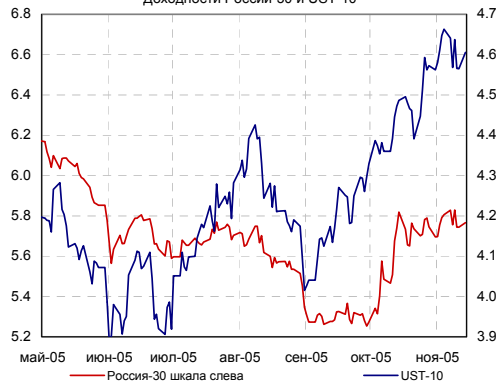
Индикаторы рынка ГКО-ОФЗ



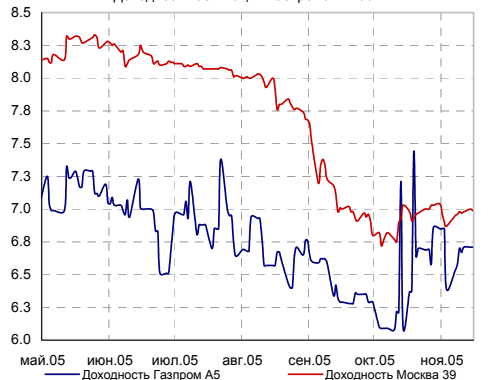
Индикаторы денежного рынка



Доходности России-30 и UST-10



Доходности облигаций Газпрома и Москвы



### ИНДИКАТОРЫ ДОЛГОВОГО РЫНКА

Индексы	Значение	Изм-е	Выпуск	Покупка	Продажа	Изм-е	УТМ, %	
RUB/USD	28.86	0.0325	↑	ОФЗ 45001	102.03	102.60	0.00	5.21
EUR/USD	1.1707	-0.0029	↓	ОФЗ 46001	107.89	107.93	0.09	6.05
MIBOR, %	6.46	0.28	↑	ОФЗ 46014	108.66	108.80	-0.04	7.02
ОСТАТКИ НА К/С В ЦБ, МЛРД. РУБ.	271.4	-7.4	↓	МГор39-об	110.85	110.95	-0.11	7.00
НЕФТЬ (URALS)	50.2	0.1	↑	Мос. обл.5в	108.92	109.05	-0.10	7.20
ЗОЛОТО	467.6	-0.7	↓	СамарОбл 2	96.90	100.00	0.00	6.97
EMBI+	355.89	-0.21	↓	НижгорОбл2	105.33	105.45	0.00	7.70
EMBI+ СПРЕД	247	-2	↓	ГАЗПРОМ А4	104.15	104.25	-0.35	7.18
EMBI+RUSSIA	416.54	0.2	↑	Евросеть-1	102.15	102.35	0.45	11.01
EMBI+RUSSIA СПРЕД	112	-6	↓	ИстЛайн-2	97.75	98.25	-0.15	14.15
MICEX RCVI	102.00	-0.12%	↓	ЮТК-01 об.	103.60	104.10	-0.10	9.11
MICEX ОБЪЕМЫ, МЛН. РУБ.	БИРЖА	РПС	РЕПО	РОССИЯ 30	110.56	110.69	-0.17	5.77
КОРПОРАТИВНЫЕ	566.62	2589.66	1906.89	UST 10	99.13	99.17	-0.32	4.61
МУНИЦИПАЛЬНЫЕ	202.06	1406.73	1812.15	ГАЗПРОМ 13	118.35	118.85	0.30	6.43
ГОСУДАРСТВЕННЫЕ	607.24			БАНК МОСКВЫ 09	103.74	104.09	-0.22	6.88

### ВНУТРЕННИЙ ДОЛГОВОЙ РЫНОК

Вчера на рынке рублевых долговых инструментов существенных перемен не произошло. Котировки облигаций продолжили снижаться, а торговая активность сохранилась на низком уровне. По итогам дня биржевые обороты сектора негосударственного долга составили всего 4,8 млрд. рублей. С государственными облигациями сделок было заключено лишь на 607,24 млн. рублей.

В секторе корпоративных облигаций лидером по торговой активности стали облигации Евросеть 01, котировки которых по итогам дня выросли на 0,45%. За день с данным выпуском прошло 15 сделок на сумму 411,2 млн. рублей. Остальные облигации сектора по итогам вчерашнего дня в среднем подешевели на 0,13%.

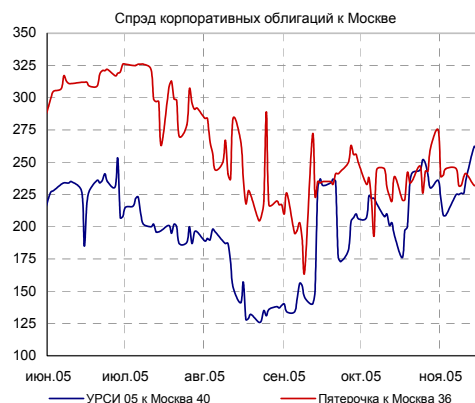
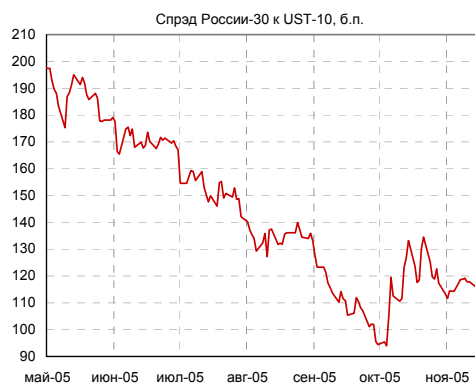
В секторе субфедеральных и муниципальных облигаций вчера торговля велась достаточно вяло. Из наиболее ликвидных облигаций сектора отдельные сделки наблюдались с облигациями Московская обл. 04 (+0,0%) и Москва 40 (+0,5%). Сегодня Комитет по займамованиям Москвы проведет аукционы по выкупу своих облигаций серии 27, 32, 35, 37, 40, 42, что может добавить рублевой ликвидности на рынок. Однако, мы полагаем, что в преддверии завтрашних размещений РЖД и ОФЗ, московские аукционы не сильно повлияют на активность участников рынка на вторичном рынке.

На предстоящей неделе на первичный рынок рублевых облигаций выйдут три эмитента с предложением своих облигаций на сумму 18,5 млрд. рублей. Сегодня на ММВБ состоится размещение дебютного выпуска облигаций ЭйрЮнион на сумму 1,5 млрд. рублей. Срок обращения новых облигаций составляет 4 года. Инвесторам на конкурсе предстоит определить ставку первого купона, к которой приравниваются ставки 2 - 6 купонов, 7 - 16 купоны определяет эмитент. Структурой выпуска предусмотрена оферта через 18 месяцев с даты начала размещения облигаций. Эмитент прогнозирует, что с учетом имеющегося спроса ставка купона по итогам конкурса составит 11,0-11,5% годовых.

Завтра на рынок выйдут РЖД с предложением двух выпусков на общую сумму 15 млрд. рублей и Белгородская область с облигациями серии 31001 на сумму 2 млрд. рублей. Наши ориентиры по доходностям мы будем давать непосредственно в день начала размещений.

Также на предстоящей неделе активизируется первичный рынок государственных облигаций, где пройдет два аукциона по доразмещению ОФЗ 25058 и ОФЗ 46017 на сумму 16 млрд. рублей.

Таким образом, основное внимание участников рынка на предстоящей неделе



### Корпоративный сегмент

#### Лидеры оборотов

	Обороты, млн. руб. (Биржа + РПС)	Изменение стоимости, %	
Евросеть-1	411.18	0.45	↑
Ленэнерго01	252.35	-0.25	↓
КрВост-Инв	228.78	-0.05	↓
СибТлк-5об	155.05	-0.05	↓
НКНХ-04 об	154.48	0.20	↑
ГлМосСтрой	151.83	-0.18	↓
ФСК ЕЭС-02	150.84	-0.25	↓
НЭФИС-01	150.15	-0.10	↓
МегаФонФ01	108.48	-0.20	↓
ЦентрТел-4	104.48	-0.14	↓

#### Лидеры роста/падения

Рост, %		Падение, %
10.65	Полиметал1	
4.14	ВБД ПП 1об	
3.00	Витязь1 об	
1.00	КристалФ-1	
1.00	ПенсиИнв 01	
	Татнефть-3	-2.58
	ММБ 01обл.	-1.07
	Вагонмаш 1	-1.00
	МИА-1об	-1.00
	МаирИнв-01	-0.89

будет отвлечено на первичный рынок, общий объем которого по нашим оценкам составит 34,5 млрд. рублей. Мы полагаем, что все аукционы будут встречены большим интересом, а их итоги станут неплохим индикатором текущих ожиданий, в особенности аукционы РЖД и ОФЗ.

## ВНЕШНИЙ ДОЛГОВОЙ РЫНОК

► **US-TREASURIES.** Вчера рынок казначейских облигаций США сдал свои позиции в преддверии сегодняшней публикации блока статистики по динамике цен в промышленности и назначенных на сегодня слушаний в Банковском Комитете Конгресса США по предложенной Дж. Бушем кандидатуре Бена Бернанке на пост Председателя ФРС США.

Доходности облигаций выросли по сравнению с последним торговым днем на прошлой неделе. Доходность 10-летних us-treasuries вчера выросла на 6 б.п. до 4,60% годовых.

Сегодня будут опубликованы, пожалуй, одни из самых важных цифр этой недели - динамика цен в промышленности США в октябре. Реакция участников рынка в случае, если фактические данные, слабо совпадут с ожиданиями экспертов, не заставит себя ждать, что может серьезно повлиять на краткосреднесрочную динамику процентных ставок.

Эксперты, опрошенные информационным агентством REUTRS, ждут, что совокупный индекс промышленных цен снизился по итогам октября на 0,1% по сравнению с ростом этого значения в сентябре на 1,9%. Рост базового индекса, исключая влияние динамики цен на продовольствие и энергоносители, ожидается в районе 0,2% по сравнению с ростом в сентябре на 0,3%.

Публикация статистики динамики цен в октябре продолжится завтра, когда будет опубликована динамика цен в потребительском секторе.

Рынок будет очень чувствителен к сегодняшней и завтрашней статистике, поскольку от ее итогов во многом будет зависеть позиция членов ФРС, которые обеспокоены будущей ценовой стабильностью и продолжают отмечать риск ускорения инфляции в ближайшей перспективе.

► **EMERGING MARKETS.** Вслед за снижением рынка базовых активов, котировки еврооблигаций emerging markets также снизились. По итогам дня индекс EMBI+ упал на 0,21%, а его спрэд сузился на 3 б.п. до 249 б.п.

► **РОССИЙСКИЕ ЕВРООБЛИГАЦИИ.** Индекс EMBI+Россия вырос на 0,20%, а спрэд индекса сократился на 8 б.п. до 114 б.п. Сегодня с утра котировки еврооблигаций «Россия-30» торгуются на уровне 110,5/110,63 процентов от номинала. Спрэд «Россия-30» к UST-10 сегодня с утра составляет около 116 б.п.

## НОВОСТИ ЭМИТЕНТОВ ДОЛГОВОГО РЫНКА

► **БАЛТИКА.** Вчера компания объявила позитивные результаты по итогам трех кварталов текущего года. Напомним, что, начиная с 2005 года, Балтика отчитывается по стандартам МСБУ вместо US GAAP, поскольку подобный стандарт отчетности имеет материнская компания – ВВН. Кроме того, Балтика публикует отчетность в евро, а не долларах.

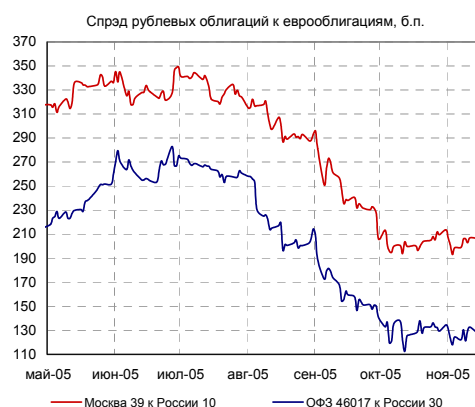
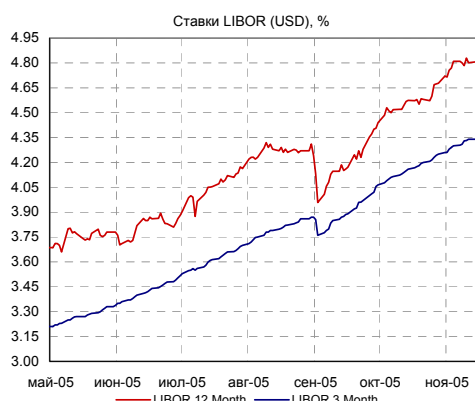
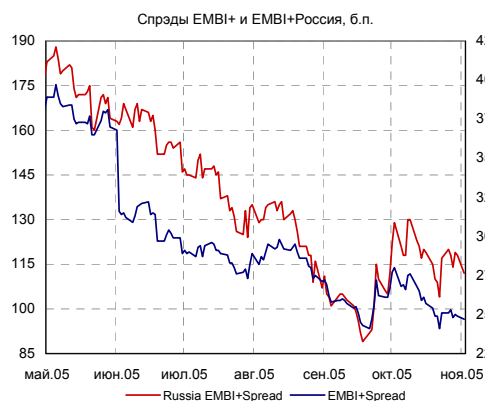
Согласно отчетности, чистая выручка Балтики по итогам трех кварталов увеличилась на 22% и составила €758 млн. (около \$920 млн.). Это стало возможным благодаря увеличению продаж в натуральном выражении на 16,9% до 178,1 млн. дал, а также увеличению цены реализации.

Благодаря тому, что российский рынок пива в целом по оценке компании за три квартала вырос лишь на 4,8%, доля Балтики достигла 24,5%

Операционные расходы компании увеличились за период лишь на 10,7% до €363 млн. (около \$440 млн.), что совпало с нашими ожиданиями. Приятной неожиданностью стал незначительный рост коммерческих и административных расходов на фоне столь существенного увеличения объемов продаж. В итоге операционная прибыль Балтики увеличилась на 44% и достигла €187 млн. (\$227 млн.), а операционная рентабельность достигла 25%, причем в третьем квартале этот показатель составил более 28%. Показатель EBITDA вырос на 37% и составил €239 млн. (около \$290 млн.), а рентабельность увеличилась 31,5%.

Чистая прибыль Балтики за период увеличилась на 55% и достигла €154 млн. (\$187 млн.); чистая рентабельность выросла до 20,3%.

С точки зрения денежных потоков Балтика также не разочаровала – за три



квартала чистый операционный поток достиг €215 млн. (около \$260 млн.). Несмотря, что с начала года Балтика сократила свой долг на €40 млн., а также выплатила в виде дивидендов около €50 млн., ее чистый денежный поток в январе-сентябре составил около €61 млн., что является отличным результатом.

► **УРСИ.** ОАО «Уралсвязьинформ» 24 ноября 2005 года начнет размещение на ММВБ облигаций серии 06 на сумму 2 млрд. руб. Об этом говорится в сообщении компании.

► **КИТ ФИНАНС.** Центробанк РФ зарегистрировал дебютный трехлетний выпуск облигаций инвестиционного банка КИТ Финанс на сумму 2,0 млрд. рублей.

► **АДМИНИСТРАЦИЯ АНГАРСКОГО МУНИЦИПАЛЬНОГО ОБРАЗОВАНИЯ** планирует выпустить облигации со сроком обращения от 1 года до 5 лет. Средства от размещения займа будут направлены на финансирование дефицита бюджета и финансирование расходов бюджета в пределах расходов по погашению долга.

► **ЮГТРАНЗИТСЕРВИС.** 29 ноября на ММВБ состоится аукцион по продаже облигаций ОАО Югтранзитсервис серии 02 на сумму 1,2 млрд. рублей.

## ЭКОНОМИКА/ПОЛИТИКА

► **ПРАВИТЕЛЬСТВО.** Президент России Владимир Путин провел кадровые перестановки в администрации президента и правительстве, назначив главу своей администрации вторым человеком в Кабинете. Путин назначил главу своей администрации Дмитрия Медведева первым вице-премьером, министра обороны Сергея Иванова - вице-премьером с сохранением должности министра, а новым руководителем администрации - бывшего губернатора Тюменской области Сергея Собянина.

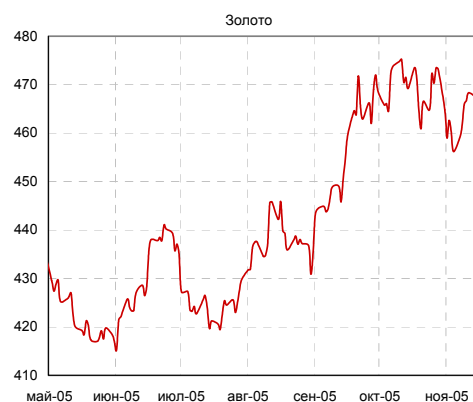
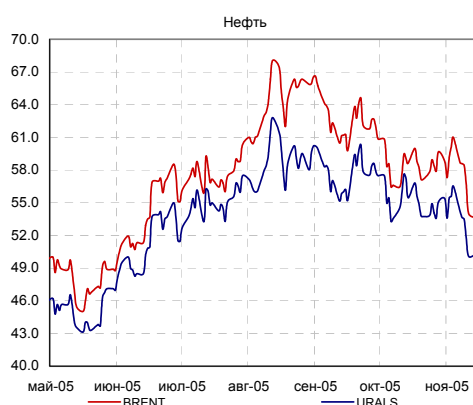
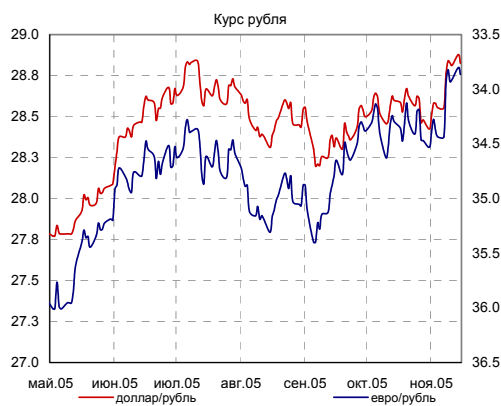
По словам Путина, перемещение Медведева обусловлено намерением усилить работу правительства. Назначение Иванова в свою очередь Путин объяснил желанием усилить координацию администрации и правительства по итогам прошедшего совещания в Минобороны на прошлой неделе, в ходе которого участники "высказывали озабоченность в связи с проблемами, с которыми сталкивается Минобороны при реализации планов своего перспективного развития".

Многие политологи расценили данные перестановки как начало подготовки к президентским выборам 2008 года. По их мнению, именно Сергей Иванов и Дмитрий Медведев являются основными претендентами на пост президента России после окончания президентских полномочий Владимира Путина.

## КРЕДИТНЫЕ РЕЙТИНГИ

► **РОСНЕФТЬ.** Fitch Ratings присвоило нефтяной компании Роснефть приоритетный необеспеченный рейтинг в иностранной и местной валюте на уровне «BB+». Прогноз изменения рейтинга — «стабильный».

► **BCEN-EUROBANK.** Moody's Investors Service присвоило в понедельник росзагранбанку BCEN-Eurobank долгосрочный рейтинг на уровне «Baa2», краткосрочный - на уровне «P-2» и рейтинг финансовой устойчивости на уровне «D». Прогноз изменения всех рейтингов — «стабильный».



## КАЛЕНДАРЬ СОБЫТИЙ НА ДОЛГОВОМ РЫНКЕ

СЕГОДНЯ	Уплата ЕСН, страховых взносов
24 ноя 05	Выходной день в США. (День Благодарения)
25 ноя 05	Уплата акцизов, налога на добычу полезных ископаемых
28 ноя 05	Уплата налога на прибыль
1 дек 05	В Лондоне состоится встреча министров финансов и глав центральных банков стран "G-7"
2 дек 05	
12 дек 05	138-я внеочередная встреча ОПЕК, Кувейт

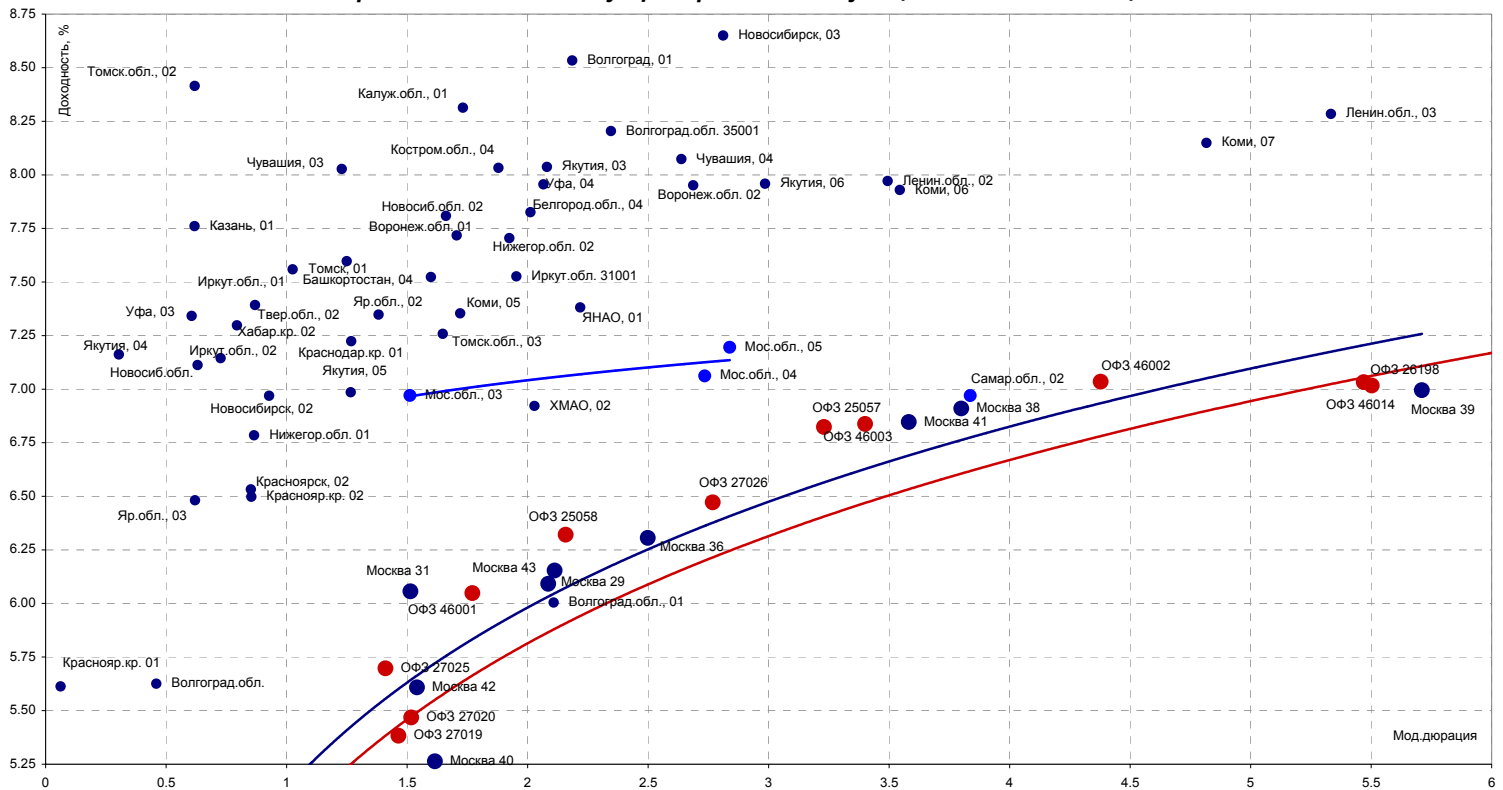
## КАЛЕНДАРЬ ПЕРВИЧНОГО РЫНКА

Дата	Эмитент, серия выпуска	Объем, млн.	Срок обращения
СЕГОДНЯ	ЭйрЮнион, 01	1 500	4 года/ 1,5
16 ноя 05	Белгородская область, 31001	2 000	5 лет
16 ноя 05	РЖД, 06	10 000	5 лет
16 ноя 05	РЖД, 07	5 000	7 лет
16 ноя 05	Минфин доразмстит выпуск ОФЗ-ПД серии 25058 Дата погашения 30.04.08	10 000	3 года
16 ноя 05	Минфин доразмстит выпуск ОФЗ-АД серии 46017 погашения 05.08.2015 - 50,0% от номинала погашения 03.08.2016 - 50,0% от номинала	Дата Дата 6 000	11 лет
22 ноя 05	Газбанк, 01	750	3 года/ год
24 ноя 05	Хабаровский Край, 31006	1 000	4 года

## СТАТИСТИКА США

Дата	Показатель	Посл. период	Ожидаемое значение	Прошрое значение	Фактическое значение
1 ноя 05	Индекс Деловой активности (ISM manufacturing)	окт.05	57.00	59.40	59.10
3 ноя 05	Индекс Деловой активности (ISM Services)	окт.05	57.00	53.50	
4 ноя 05	Статистика рынка труда - Число новых рабочих мест (Non-farm payrolls)	окт.05	100 000	-8 000	56 000
4 ноя 05	Статистика рынка труда - Уровень безработицы (Unemployment)	окт.05	5.10%	5.10%	5.00%
10 ноя 05	Торговый баланс (сальдо, млрд. долл. )	сен.05	-60.00	-59.03	-66.11
10 ноя 05	Федеральный Бюджет, (сальдо, млрд. долл.)	окт.05	-55.00	-57.30	
10 ноя 05	Импортные цены	окт.05	0.00%	2.30%	-0.30%
10 ноя 05	Экспортные цены	окт.05		0.80%	0.60%
СЕГОДНЯ	Инфляция в промышленном секторе (PPI)	окт.05	-0.10%	1.90%	
СЕГОДНЯ	Инфляция - Core PPI (очищенная от влияния цен на продовольствие и энергетику)	окт.05	0.20%	0.30%	
СЕГОДНЯ	Розничные продажи (Retail sales), m-t-m	окт.05	-0.70%	0.20%	
СЕГОДНЯ	Retail sales, исключая автомобили, m-t-m	окт.05	0.20%	1.10%	
16 ноя 05	Инфляция - Индекс потребительских цен (CPI)	окт.05		1.20%	
16 ноя 05	Инфляция, без учета цен на энергоносители и продовольствие (core CPI)	окт.05	0.20%	0.10%	

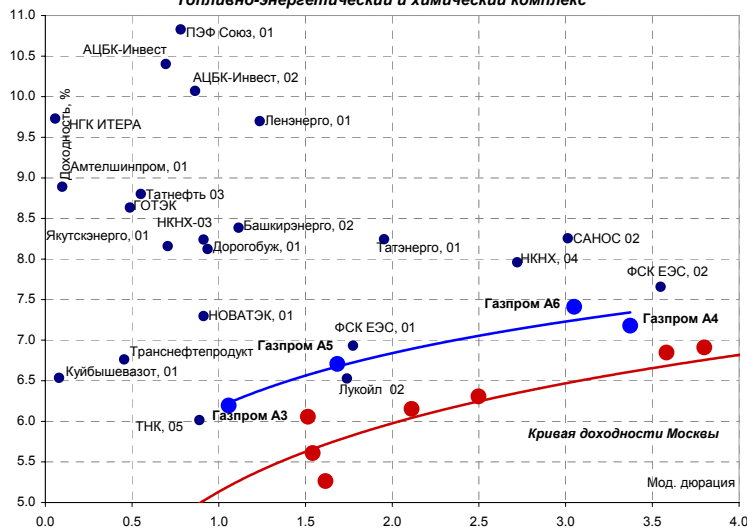
Кривая доходности субфедеральных и муниципальных облигаций



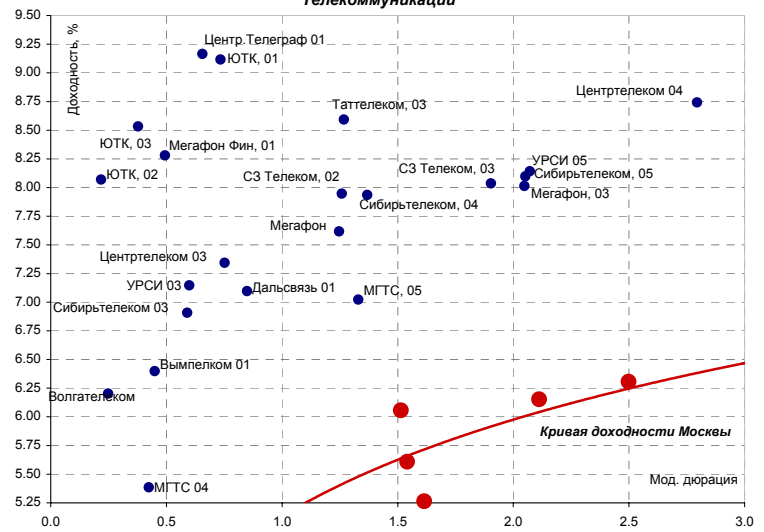
Источники: REUTERS, расчеты Банка Москвы

Кривые доходностей корпоративных облигаций

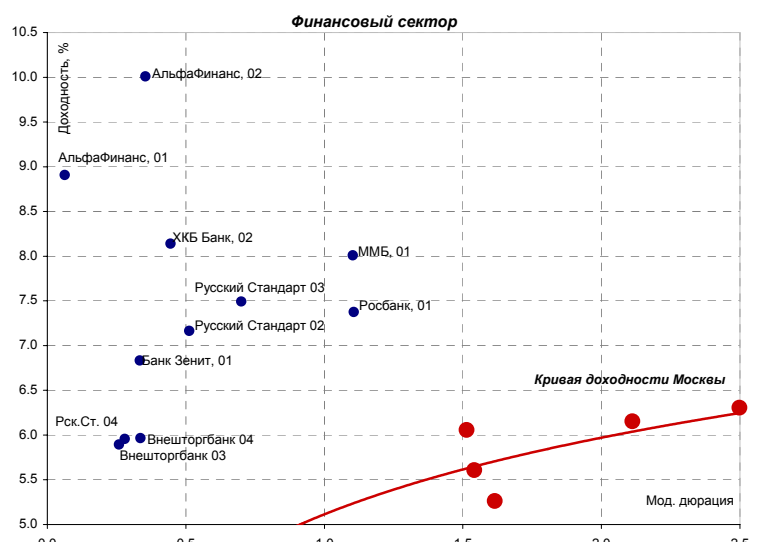
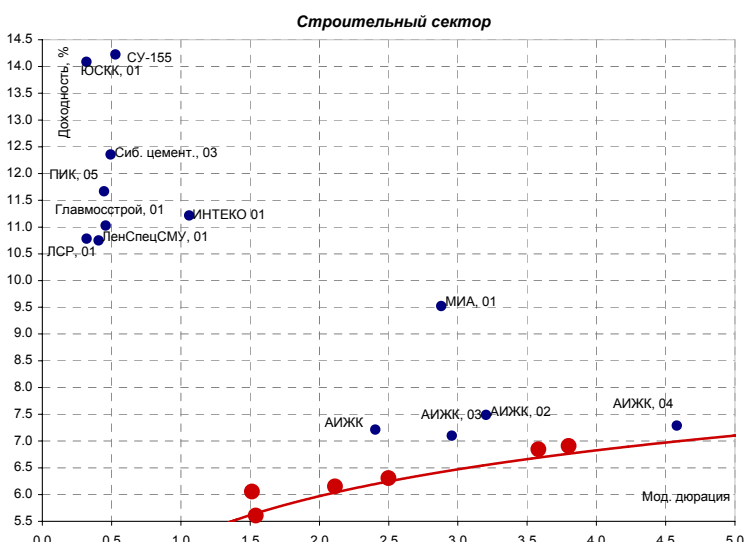
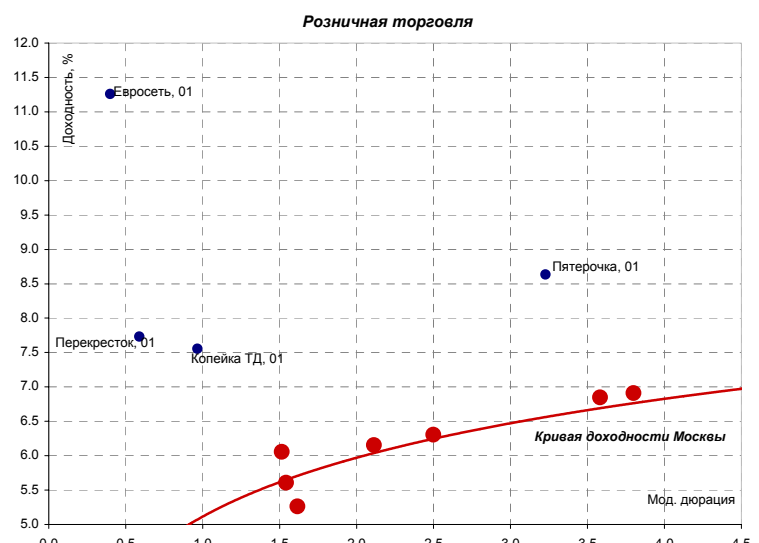
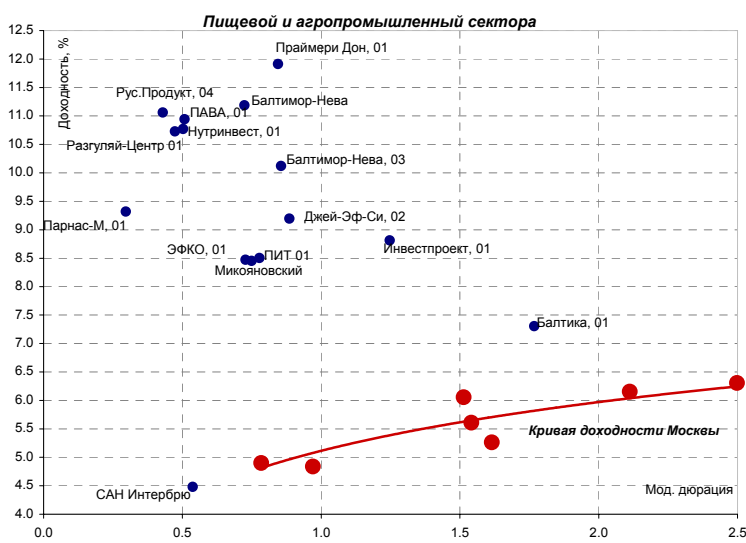
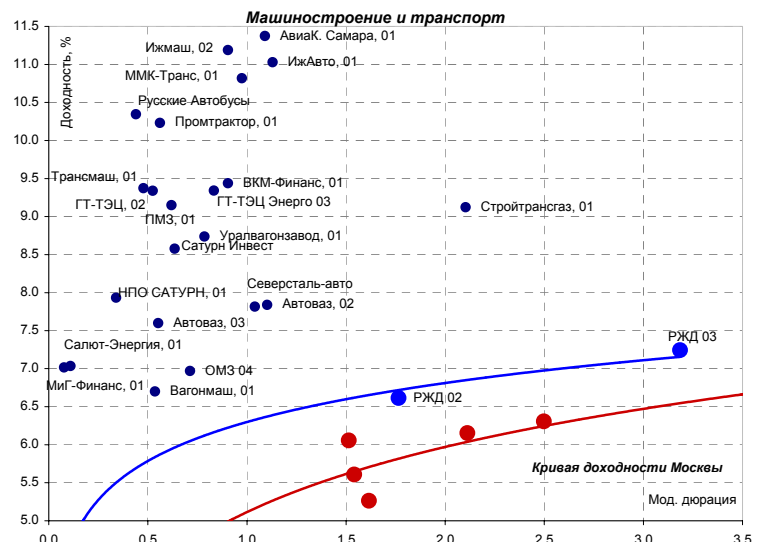
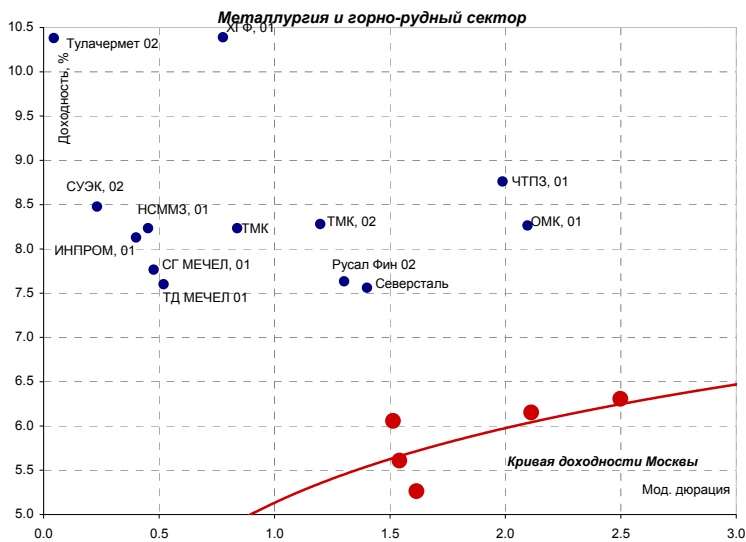
Топливо-энергетический и химический комплекс



Телекоммуникации



Источники: REUTERS, расчеты Банка Москвы



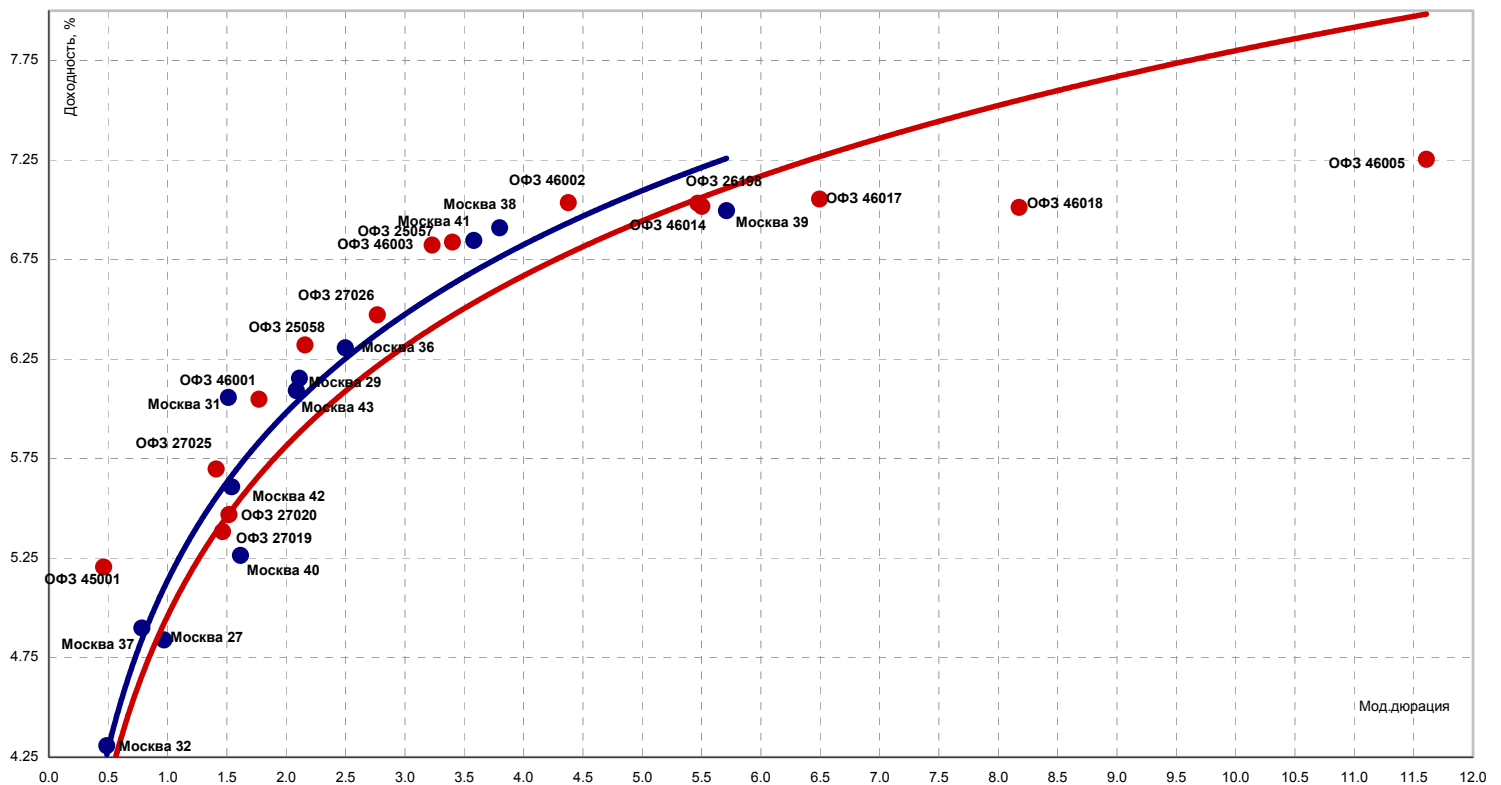
Источники: REUTERS, расчеты Банка Москвы



ЭМИТЕНТЫ	ОБЪЕМЫ		ПОГАШЕНИЕ/ ВЫКУП		ЦЕНА		ИЗМЕНЕНИЕ, %			ДОХОДНОСТЬ, %			ДЮРАЦИЯ				
	Оборот млн. руб.	Объем, млн. руб.	Купон, %	Погашение	Оферта	Дней до погашени я	Покупка	Продаж а	день	неделя	месяц	НКД	Текуща я	К погаш.	К оферте	Дюр. лет.	Мод. дюр
<b>Итоги торгов государственными облигациями</b>																	
ОБР	0.0	-	-	15.12.05	09.12.05	31	0.00	0.00	-	0.00	0.00	-	-	0.95	1.18	0.07	0.07
ОБР 02	0.0	-	-	23.06.09	15.03.06	1317	98.47	98.59	0.03	0.06	0.15	-	-	0.41	4.50	0.33	0.32
ОБР 03	0.0	-	-	22.09.09	15.12.05	1408	99.64	99.66	0.02	0.05	0.27	-	-	0.10	4.48	0.08	0.08
ОФЗ 25057	25.7	33773	7.40	20.01.10	-	1528	102.62	102.65	-0.15	-0.19	-1.39	3.85	7.21	6.84	-	3.63	3.40
ОФЗ 25058	467.5	31866	6.30	30.04.08	-	898	100.28	100.40	-0.14	-0.18	-0.69	2.07	6.28	6.32	-	2.29	2.16
ОФЗ 26198	0.0	42117	6.00	02.11.12	-	2545	94.03	94.85	0.00	-0.74	-1.45	1.64	6.35	7.03	-	5.85	5.47
ОФЗ 27019	0.0	8800	10.00	18.07.07	-	611	106.40	108.00	0.00	0.00	-0.28	32.05	9.31	5.38	-	1.54	1.46
ОФЗ 27020	0.0	8800	10.00	08.08.07	-	632	0.00	108.94	0.00	0.00	0.00	26.30	9.30	5.47	-	1.60	1.52
ОФЗ 27022	0.0	21296	8.00	15.02.06	-	93	0.00	101.33	0.10	-0.05	-0.35	19.51	7.89	2.49	-	0.25	0.24
ОФЗ 27026	1.7	16000	8.00	11.03.09	-	1213	101.30	101.75	0.05	-0.05	-0.18	13.37	7.86	6.47	-	2.95	2.77
ОФЗ 45001	0.0	28356	10.00	15.11.06	-	366	102.02	102.60	0.00	-0.24	-0.30	18.29	9.77	5.21	-	0.49	0.46
ОФЗ 45002	0.0	5520	10.00	02.08.06	-	261	0.00	0.00	0.00	0.00	-0.59	8.47	9.66	4.92	-	0.69	0.66
ОФЗ 46001	2.9	60000	10.00	10.09.08	-	1031	107.89	107.93	0.08	-0.32	-0.54	16.71	9.27	6.05	-	1.88	1.77
ОФЗ 46002	0.0	62000	10.00	08.08.12	-	2459	109.16	109.23	0.00	-0.78	-2.25	24.38	9.16	7.04	-	4.69	4.38
ОФЗ 46003	0.0	37298	10.00	14.07.10	-	1703	111.80	112.00	-0.22	-0.40	-0.88	32.05	8.95	6.82	-	3.45	3.23
ОФЗ 46005	0.0	20000	0.00	09.01.19	-	4804	40.81	41.85	0.00	0.00	-57.93	0.00	0.00	7.25	-	12.45	11.61
ОФЗ 46014	14.9	58290	10.00	29.08.18	-	4671	108.66	108.80	-0.04	-0.55	-2.60	16.71	9.20	7.02	-	5.89	5.50
ОФЗ 46017	54.4	29354	9.50	03.08.16	-	3915	104.70	104.93	0.09	-0.73	-2.60	23.16	9.06	7.05	-	6.95	6.49
ОФЗ 46018	22.0	17940	9.50	24.11.21	-	5854	109.75	110.35	0.00	-0.50	-2.12	15.88	8.65	7.01	-	8.75	8.18
Всего	582.2	538776															

Источники: REUTERS, расчеты Банка Москвы

Кривая доходности ОФЗ и Москвы



Источники: REUTERS, расчеты Банка Москвы

ЭМИТЕНТЫ	ОБЪЕМЫ		ПОГАШЕНИЕ/ ВЫКУП			ЦЕНА		ИЗМЕНЕНИЕ, %			ДОХОДНОСТЬ, %			ДЮРАЦИЯ			
	Оборот млн. руб.	Объем, млн. руб.	Купон, %	Погашение	Оферта	Дней до погашени я	Покупка	Продаж а	день	неделя	месяц	НКД	Текуща я	К погаш.	К оферте	Дюр. лет.	Мод. дюр
<b>Итоги торгов муниципальными облигациями</b>																	
Волгоград, 01	0.00	400	10.20	17.07.08	-	976	103.20	103.65	0.00	-0.24	-0.86	6.99	9.87	8.53	-	2.37	2.19
Казань, 01	0.10	750	10.50	21.07.06	-	249	101.95	102.40	0.05	-0.10	-0.34	6.90	10.30	7.76	-	0.67	0.62
Казань, 02	9.12	1000	10.00	11.04.07	-	513	102.81	103.00	0.18	-0.10	0.00	8.77	9.70	7.88	-	1.32	1.23
Красноярск, 02	0.00	630	12.50	27.10.06	-	347	105.15	105.30	0.00	-0.19	-0.56	6.51	11.84	6.53	-	0.91	0.85
Красноярск, 05	4.10	1000	6.19	18.10.08	-	1069	99.90	99.99	-0.02	0.05	0.00	4.58	6.19	7.56	-	2.69	2.50
Новосибирск, 02	0.35	1500	13.00	07.12.06	-	388	104.80	105.35	0.52	-0.38	-0.65	24.58	12.34	6.97	-	0.99	0.93
Новосибирск, 03	0.57	1000	4.95	14.07.09	-	1338	111.20	111.38	-0.04	-0.36	-0.18	17.09	4.45	8.65	-	3.05	2.81
Томск, 01	0.00	300	13.00	22.11.07	-	738	105.00	106.90	0.00	0.00	0.52	20.19	12.19	7.60	-	1.34	1.25
Уфа, 03	0.00	400	10.03	18.07.06	-	246	101.40	102.02	0.00	0.00	-0.54	32.42	9.85	7.34	-	0.65	0.61
Уфа, 04	0.00	500	10.03	03.06.08	-	932	105.00	105.40	0.00	-0.05	-0.25	43.95	9.54	7.96	-	2.23	2.07
<b>Итоги торгов субфедеральными облигациями</b>																	
Башкортостан, 04	0.00	500	8.02	13.09.07	-	668	101.00	0.00	0.00	-0.15	0.20	13.18	7.94	7.52	-	1.72	1.60
Белгородская обл., 04	0.00	320	14.50	29.04.08	-	897	112.90	113.80	0.00	-0.35	-0.57	6.36	12.75	7.83	-	2.17	2.01
Белгородская обл., 03	0.00	300	19.00	20.12.05	-	36	100.12	103.00	0.00	-2.53	-0.10	28.63	18.94	15.47	-	0.10	0.09
Волгоградская обл.	0.00	400	11.99	14.05.06	-	181	0.00	0.00	0.00	0.00	0.00	0.16	11.64	5.63	-	0.49	0.46
Волгоградская обл., 01	9.10	600	13.00	11.06.09	-	1305	108.50	109.55	3.93	-0.14	-1.22	53.78	11.42	6.00	-	2.23	2.11
Волгоградская обл. 35001	0.00	700	13.00	17.06.10	-	1676	109.25	109.50	0.00	-0.45	-1.16	61.26	11.87	8.20	-	2.54	2.35
Воронежская обл. 01	3.87	600	13.00	15.12.07	-	761	110.45	110.95	0.05	-0.50	8.01	21.73	11.76	7.72	-	1.84	1.71
Воронежская обл. 02	0.91	500	13.00	18.06.09	-	1312	113.90	114.40	-0.09	0.00	-1.38	54.14	11.36	7.95	-	2.90	2.69
Иркутская обл., 01	0.00	700	11.00	22.07.07	-	615	103.20	103.65	0.00	-0.14	-0.24	24.68	10.64	7.56	-	1.10	1.02
Иркутская обл., 02	0.00	750	10.00	07.09.06	-	297	102.35	102.55	0.00	0.13	-0.20	11.34	9.77	7.14	-	0.78	0.73
Иркутская обл. 31001	0.62	1500	10.00	17.12.09	-	1494	104.50	104.80	-0.43	0.24	-0.67	16.71	9.57	7.53	-	2.10	1.95
Калужская обл., 01	0.00	300	11.46	24.12.07	-	770	102.65	103.45	0.00	-0.68	0.00	44.90	11.15	8.31	-	1.88	1.73
Коми, 05	0.11	500	15.00	24.12.07	-	770	111.50	112.50	0.45	0.00	-0.88	20.96	13.33	7.35	-	1.85	1.72
Коми, 06	3.82	700	14.00	14.10.10	-	1795	117.50	119.50	-0.08	0.93	0.00	11.89	11.76	7.93	-	3.83	3.54
Коми, 07	2.14	1000	12.00	22.11.13	-	2930	108.70	109.20	-0.28	0.00	0.46	57.53	11.04	8.15	-	5.21	4.82
Костромская обл., 04	2.49	800	13.00	11.03.08	-	848	108.25	108.50	-0.18	-0.46	-1.09	22.08	12.00	8.03	-	2.03	1.88
Красноярский край, 01	0.00	1500	10.30	08.12.05	-	24	100.21	100.35	-0.05	-0.05	-0.22	19.19	10.27	5.61	-	0.07	0.06
Красноярский край, 02	0.47	1500	10.95	26.10.06	-	346	103.80	104.20	0.00	0.00	-0.48	6.60	10.51	6.50	-	0.91	0.85
Краснодарский край, 01	0.00	605	10.50	15.05.07	-	547	0.00	0.00	0.00	0.00	0.19	52.07	10.07	7.22	-	1.36	1.27
Ленинградская обл., 02	3.77	800	14.01	08.12.10	-	1850	125.40	126.00	-0.12	-0.28	-1.04	57.96	11.16	7.97	-	3.77	3.49
Ленинградская обл. 03	0.00	1300	13.50	05.12.14	-	3308	0.00	0.00	0.00	-0.01	-5.92	55.48	10.63	8.28	-	5.78	5.33
Московская обл., 03	0.01	1000	11.00	19.08.07	-	643	107.35	107.95	-1.25	-0.73	-0.63	25.92	10.30	6.97	-	1.62	1.51
Московская обл., 05	4.25	12000	10.00	30.03.10	-	1597	108.92	109.05	-0.09	-0.51	1.35	8.42	9.18	7.20	-	3.04	2.84
Московская обл., 04	0.00	9600	11.00	21.04.09	-	1254	112.05	112.75	0.00	-0.88	-1.23	6.03	9.78	7.06	-	2.93	2.73
Нижегородская обл. 01	0.21	1000	11.80	01.11.06	-	352	104.40	104.80	3.76	-3.53	-0.58	3.88	11.26	6.78	-	0.92	0.86
Нижегородская обл. 02	13.18	2500	10.49	02.11.08	-	1084	105.33	105.55	0.00	-0.12	-0.66	3.16	9.96	7.70	-	2.07	1.92
Новосибирская обл.	0.36	1500	13.50	27.07.06	-	255	104.05	104.45	0.33	-0.37	-0.76	5.55	12.93	7.11	-	0.68	0.63
Новосибирская обл. 02	6.06	2000	13.30	29.11.07	-	745	110.72	110.95	-0.18	0.09	-0.99	26.96	12.01	7.81	-	1.79	1.66
Самарская обл., 01	0.00	2370	12.00	04.07.06	-	232	101.95	105.05	0.00	1.86	-0.87	13.48	11.42	3.89	-	0.61	0.59
Самарская обл., 02	0.00	2000	6.82	09.09.10	-	1760	96.90	100.00	0.00	0.00	-0.10	11.21	6.81	6.97	-	4.10	3.84
Тверская обл., 02	38.33	1000	16.90	23.11.06	-	374	109.55	110.28	-2.67	1.35	-0.45	37.50	15.43	7.39	-	0.93	0.87
Томская обл., 01	0.00	400	12.00	19.11.05	-	5	0.00	0.00	0.00	0.00	-0.22	58.85	11.95	-14.81	-	0.01	0.02
Томская обл., 02	0.14	500	12.00	27.07.06	-	255	102.25	103.37	-1.16	-0.53	-0.65	35.84	11.76	8.41	-	0.67	0.62
Томская обл., 03	0.99	600	11.00	13.10.07	-	698	105.50	105.90	0.31	-0.41	-0.80	9.64	10.39	7.26	-	1.77	1.65
Хабаровский край, 02	0.00	700	11.00	05.10.06	-	325	102.81	103.20	0.00	-0.15	-0.66	12.05	10.70	7.30	-	0.85	0.79
ХМАО, 01	0.00	1000	15.00	08.12.05	-	24	0.00	0.00	0.00	0.00	0.00	64.11	14.85	-0.19	-	0.07	0.07
ХМАО, 02	0.00	5000	12.00	27.05.08	-	925	100.00	0.00	0.00	0.63	-0.27	55.89	10.72	6.92	-	2.17	2.03
Чувашия, 03	0.18	500	9.50	13.04.07	-	515	102.50	103.33	-0.10	0.34	-0.79	8.59	9.29	8.03	-	1.33	1.23
Чувашия, 04	16.88	750	12.33	27.03.09	-	1229	112.80	113.50	-1.05	0.80	-0.61	16.55	10.93	8.07	-	2.85	2.64
Якутия, 03	0.10	800	12.00	17.06.08	-	946	109.75	111.50	-0.94	0.72	-1.79	18.08	10.93	8.04	-	2.25	2.08
Якутия, 04	0.82	1000	14.00	16.03.06	-	122	102.05	103.10	-1.40	0.00	-0.60	23.01	13.72	7.16	-	0.33	0.30
Якутия, 05	0.51	2000	9.00	21.04.07	-	523	102.20	102.49	-0.02	0.02	-0.24	6.16	8.78	6.99	-	1.35	1.27
Якутия, 06	0.00	2000	10.00	13.05.10	-	1641	0.00	0.00	0.00	-0.42	-0.65	24.11	9.30	7.96	-	3.22	2.99
ЯНАО, 01	21.46	1800	11.00	03.08.08	-	993	107.00	107.50	0.09	-0.46	0.05	30.44	10.25	7.38	-	2.38	2.22
Ярославская обл., 02	0.00	1000	13.28	03.07.07	-	596	108.35	108.50	0.00	0.32	-0.55	14.92	12.19	7.35	-	1.48	1.38
Ярославская обл., 03	0.00	1000	12.50	17.11.06	-	368	0.00	0.00	0.00	0.00	-0.10	61.64	12.04	6.48	-	0.66	0.62
Москва 32	0.00	4000	10.00	25.05.06	-	192	102.35	103.58	0.00	-0.13	-0.43	22.19	9.71	4.31	-	0.51	0.49
Москва 37	0.00	3900	10.00	23.09.06	-	313	103.40	104.60	0.00	-0.04	-0.38	14.25	9.58	4.90	-	0.82	0.78
Москва 27	0.00	4000	15.00	20.12.06	-	401	110.20	110.75	0.00	-0.54	-0.27	22.60	13.53	4.84	-	1.02	0.97
Москва 42	0.00	3000	10.00	13.08.07	-	637	107.40	0.00	0.00	0.00	-0.83	0.27	9.31	5.61	-	1.63	1.54
Москва 31	0.00	5000	10.00	20.05.07	-	552	0.00	0.00	0.00	0.04	-0.50	2.47	9.38	6.06	-	1.61	1.51
Москва 40	3.83	4000	10.00	26.10.07	-	711	108.00	108.50	0.46	0.19	-0.30	14.52	9.22	5.26	-	1.70	1.62
Москва 43																	

ЭМИТЕНТЫ	ОБЪЕМЫ		ПОГАШЕНИЕ/ ВЫКУП			ЦЕНА		ИЗМЕНЕНИЕ, %			ДОХОДНОСТЬ, %			ДЮРАЦИЯ			
	Оборот, млн. руб.	Объем, млрд. руб.	Купон, %	Погашение	Оферта	Дней до погашения	Покупка	Продажа	день	неделя	месяц	НКД	Текущая	К погаш.	К оферте	Дюр. лет.	Мод. дюр.
<b>Итоги торгов корпоративными облигациями</b>																	
<b>Нефть и газ</b>																	
ГАЗПРОМ А4	28.87	5000	8.22	10.02.10	-	1549	104.15	104.25	-0.33	-0.33	-1.14	20.04	7.89	7.18	-	3.61	3.37
ГАЗПРОМ А5	0.00	5000	7.58	09.10.07	-	694	101.67	102.75	0.00	-0.57	-1.07	7.06	7.45	6.71	-	1.80	1.68
ГАЗПРОМ А6	2.00	5000	7.22	06.08.09	-	1361	99.65	99.80	0.00	-0.45	-0.44	18.79	7.23	7.41	-	3.28	3.05
НГК ИТЕРА	0.00	2000	13.50	07.12.07	07.12.05	753	100.24	100.32	0.00	-0.20	-0.45	59.18	13.47	-	9.73	0.06	0.06
Лукойл 02	2.64	6000	7.15	17.11.09	20.11.07	1464	101.35	101.45	-0.10	-0.34	-0.72	34.08	7.05	-	6.53	1.85	1.74
НОВАТЭК, 01	0.00	1000	9.40	30.11.06	-	381	102.00	0.00	0.00	0.00	-0.73	42.49	9.20	7.30	-	0.98	0.91
Татнефть 03	0.00	1500	12.00	01.07.06	-	229	102.35	104.00	-2.47	1.04	-0.77	44.71	11.76	8.80	-	0.60	0.55
ТНК, 05	40.55	3000	15.00	28.11.06	-	379	108.96	109.99	-0.24	-0.85	-0.72	69.45	13.76	6.02	-	0.94	0.89
<b>Химия и нефтехимия</b>																	
Амтелшинпром, 01	0.00	600	19.00	23.12.05	-	39	100.72	101.75	0.00	-0.44	-0.88	74.44	18.81	8.89	-	0.11	0.10
Дорогобуж, 01	0.00	900	9.90	11.06.08	13.12.06	940	100.67	102.65	0.00	0.00	-0.05	41.23	9.71	-	8.13	1.01	0.94
Куйбышевазот, 01	0.13	600	9.00	15.06.06	15.12.05	213	100.10	100.40	0.20	-0.25	-0.06	14.79	8.98	-	6.54	0.08	0.08
НИКОСХИМ, 01	1.19	750	15.00	14.12.06	-	395	100.70	101.10	0.00	-0.44	-1.24	62.05	14.88	13.67	-	0.98	0.86
НКНХ-03	0.00	2000	8.00	01.09.07	-	656	0.00	0.00	0.00	0.00	-0.20	16.22	8.00	8.24	-	0.99	0.91
НКНХ, 04	9.57	1500	9.99	26.03.12	02.04.09	2324	106.10	106.90	0.19	-0.75	0.28	11.50	9.40	-	7.96	2.94	2.72
Нэфис Косметикс, 01	0.00	400	10.50	22.04.07	-	524	100.00	100.50	-0.10	0.10	-0.35	6.90	10.49	10.68	-	1.36	1.23
САНОС 01	0.00	300	14.00	13.02.06	-	91	101.45	101.90	0.00	0.00	-0.58	35.29	13.73	5.66	-	0.25	0.24
САНОС 02	0.00	3000	9.70	10.11.09	13.11.07	1457	0.00	0.00	0.00	0.00	-0.47	48.10	9.12	8.26	-	3.26	3.01
<b>Электроэнергетика</b>																	
Башкирэнерго, 02	0.00	500	9.50	22.02.07	-	465	101.10	101.98	0.00	0.00	-0.10	21.08	9.36	8.39	-	1.21	1.11
Ленэнерго, 01	0.00	3000	10.25	19.04.07	-	521	101.00	101.40	-0.25	-0.44	-0.30	7.02	10.15	9.70	-	1.36	1.24
Свердловэнерго, 01	0.00	500	11.50	01.03.07	-	472	100.81	101.60	0.01	-1.18	-1.22	23.32	11.41	11.07	11.07	1.21	1.09
Татэнерго, 01	15.49	1500	9.65	13.03.08	-	850	103.00	103.39	-0.48	0.07	-0.11	15.86	9.35	8.24	-	2.11	1.95
ФСК ЕЭС, 01	9.95	5000	8.80	18.12.07	-	764	103.80	104.05	0.09	-0.42	-1.00	35.20	8.48	6.93	-	1.90	1.77
ФСК ЕЭС, 02	16.97	7000	8.25	22.06.10	-	1681	102.75	102.85	-0.24	-0.58	-1.34	31.42	8.03	7.66	-	3.82	3.55
Якутскэнерго, 01	0.00	400	14.00	31.08.06	-	290	0.00	104.20	0.00	-0.19	-0.29	28.38	13.40	8.16	-	0.76	0.71
<b>Связь</b>																	
Волгателеком	1.91	1000	13.00	21.02.06	-	99	101.60	101.85	0.00	-0.15	-0.61	29.92	12.76	6.20	-	0.26	0.25
Вымпелком 01	0.00	3000	9.90	16.05.06	-	183	0.00	0.00	0.00	0.00	-0.10	49.09	9.73	6.40	-	0.48	0.45
Дальсвязь 01	0.00	1000	15.00	15.11.06	-	366	0.00	0.00	0.00	0.28	0.37	73.97	14.18	7.10	-	0.91	0.85
МГТС 04	0.02	1000	10.00	22.04.09	26.04.06	1255	102.00	102.48	-0.77	0.77	-0.54	5.21	9.80	-	5.39	0.45	0.42
МГТС, 05	0.00	1500	8.30	25.05.10	29.05.07	1653	0.00	102.10	0.00	0.00	0.00	37.98	8.14	-	7.02	1.42	1.33
Мегафон Финас 01	11.87	1500	11.50	07.06.06	-	205	101.80	102.30	-0.20	-0.53	-0.49	50.10	11.30	8.28	-	0.54	0.49
Мегафон	0.00	1500	9.28	11.04.07	-	513	0.00	103.75	0.00	-0.15	-0.29	8.39	9.07	7.62	-	1.34	1.25
Мегафон, 03	0.00	3000	9.25	15.04.08	-	883	102.80	102.99	0.00	-0.48	-0.87	6.84	8.98	8.01	-	2.21	2.05
РТК-ЛИЗИНГ, 04	0.00	2250	9.69	08.04.08	13.04.06	39546	100.77	101.00	0.00	0.00	-0.25	7.67	9.59	-	56.48	0.41	0.26
Сибирьтелеком 03	0.00	1530	14.50	14.07.06	-	242	104.70	104.80	0.00	-0.10	-0.63	48.47	13.82	6.91	-	0.63	0.59
Сибирьтелеком, 04	2.14	2000	12.50	05.07.07	-	598	107.00	107.80	0.00	-0.02	-1.25	44.52	11.67	7.94	-	1.48	1.37
Сибирьтелеком, 05	1.03	3000	9.20	25.04.08	-	893	102.30	102.85	-0.05	-0.10	-0.58	4.28	8.96	8.14	-	2.24	2.07
СЗ Телеком, 02	0.16	1500	7.50	03.10.07	-	688	99.80	99.90	-0.20	-0.30	-0.05	8.22	7.52	7.95	-	1.36	1.26
СЗ Телеком, 03	0.01	3000	9.25	24.02.11	28.02.08	1928	102.81	103.20	0.19	-0.19	0.00	18.75	8.98	-	8.04	2.06	1.90
СМАРТС, 01	0.00	275	18.00	20.11.05	-	6	0.00	0.00	0.00	-0.15	-1.11	86.30	18.00	16.57	-	0.02	0.02
СМАРТС, 02	1.74	500	10.00	26.06.07	26.12.05	589	99.00	99.90	0.20	0.30	-1.55	38.63	10.05	-	13.88	0.12	0.10
СМАРТС, 03	0.74	1000	14.10	29.09.09	03.10.06	1415	99.05	99.85	-0.65	-0.29	-2.69	15.84	14.24	-	15.81	0.85	0.74
Таттелеком, 03	3.15	600	11.75	06.05.07	-	538	104.70	104.80	0.00	0.00	-0.54	0.97	11.22	8.59	-	1.38	1.27
УРСИ 03	8.00	3000	14.25	18.07.06	-	246	104.67	104.75	-0.10	-0.23	-0.59	46.07	13.62	7.15	-	0.64	0.60
УРСИ 04	15.20	3000	9.99	01.11.07	-	717	104.00	104.22	-0.21	0.19	-1.28	3.01	9.61	7.90	-	1.83	1.70
УРСИ 05	1.49	2000	9.19	17.04.08	-	885	102.30	103.00	0.10	-0.29	-0.73	6.29	8.95	8.10	-	2.22	2.05
Центртелеком 03	0.10	2000	12.35	15.09.06	-	305	103.85	104.08	-0.01	-0.02	-3.13	19.96	11.87	7.34	-	0.81	0.75
Центртелеком 04	63.64	5623	13.80	21.08.09	-	1376	116.40	116.60	-0.12	-0.56	-2.35	33.27	11.84	8.74	-	3.04	2.79
Центральный Телеграф 0	0.00	500	16.00	22.08.06	-	281	0.00	0.00	0.00	-0.52	-0.47	36.38	15.20	9.16	-	0.72	0.66
ЮТК, 01	0.46	1500	14.24	14.09.06	-	304	103.60	104.10	-0.10	0.04	-1.29	23.41	13.67	9.12	-	0.80	0.73
ЮТК, 02	0.00	1500	12.00	07.02.07	08.02.06	450	100.58	100.81	0.00	0.10	-0.40	31.56	11.90	-	8.07	0.24	0.22
ЮТК, 03	9.99	3500	12.30	10.10.09	13.04.06	1426	101.20	101.39	-0.02	0.00	-0.42	12.81	12.13	-	8.53	0.41	0.38
<b>Добывающая промышленность</b>																	
Полиметалл, 01	0.32	750	17.00	21.03.06	-	127	102.70	103.73	10.30	-1.24	8.07	25.62	14.91	-20.05	-	0.35	0.44
СУЭК, 02	0.00	1000	11.00	15.02.07	16.02.06	458	0.00	0.00	0.00	-0.10	-0.79	26.52	10.92	-	8.48	0.25	0.23
Хайленд Голд Финанс, 01	0.00	750	12.00	02.04.08	09.10.06	870	101.31	102.10	0.00	-0.30	-0.55	13.15	11.80	-	10.39	0.86	0.78
<b>Металлургия</b>																	
Евразхолдинг 01	0.00	1000	12.50	05.12.05	-	21	100.10	100.77	0.00	0.00	-0.40	55.48	12.41	-0.50	-	0.06	0.06
ИНПРОМ, 01	0.00	500	12.50	20.04.07	21.04.06	522	101.40	101.80	0.00	-0.20	0.00	8.22	12.28	-	8.13	0.43	0.40
ИНПРОМ, 02	1.02	1000	12.00	15.07.10	26.07.06	1704	101.00	101.14	-0.09	-0.04	-0.50	38.14	11.88	-	10.68	0.67	0.60
МаурИнвест, 01	0.10	500	12.30	03.04.07	20.12.05	505	100.50	101.00	-0.88	0.64	1.69	13.82	12.24	-	32.87	0.10	0.07
НСММЗ, 01	0.05	1000	12.10	19.05.08	22.05.06	917	100.80	101.80	0.10	0.00	-0.95	58.01	11.86	-	8.23	0.49	0.45
ОМК, 01	0.00	3000	9.20	12.06.08	-	941	102.30	102.40	0.00	-0.49	-0.73	39.82	8.98	8.26	-	2.27	2.10
Русал Фин 02	0.00	5000	8.00	20.05.07	-	552	0.00	0.00	0.00	-0.24	-0.98	39.01	7.94	7.63			

ЭМИТЕНТЫ	ОБЪЕМЫ		ПОГАШЕНИЕ/ ВЫКУП				ЦЕНА		ИЗМЕНЕНИЕ, %			ДОХОДНОСТЬ, %			ДЮРАЦИЯ		
	Оборот, млн. руб.	Объем, млрд. руб.	Купон, %	Погашение	Оферта	Дней до погашения	Покупка	Продажа	день	неделя	месяц	НКД	Текущая	К погаш.	К оферте	Дюр. лет.	Мод. дюр.
<b>Машиностроение</b>																	
Автоваз, 02	5.14	3000	9.20	13.08.08	14.02.07	1003	101.65	101.80	0.15	-0.05	-0.39	22.43	9.04	-	7.84	1.19	1.10
Автоваз, 03	6.18	5000	9.70	22.06.10	27.06.06	40351	101.15	101.39	0.06	-0.10	0.26	36.94	9.57	-	7.60	0.59	0.55
Вагонмаш, 01	1.04	300	13.50	19.06.08	22.06.06	948	104.00	106.00	-0.95	-0.94	-0.19	53.26	12.98	-	6.70	0.57	0.54
ВКМ-Финанс, 01	0.00	1000	10.25	04.06.08	06.12.06	933	101.00	101.75	0.00	-0.35	-0.44	44.65	10.15	-	9.44	0.99	0.90
ГТ-ТЭЦ Энерго 02	1.02	1500	12.50	22.06.06	-	220	101.91	102.05	-0.04	-0.10	-0.83	49.32	12.27	9.34	-	0.57	0.52
ГТ-ТЭЦ Энерго 03	0.44	1500	12.04	18.04.08	23.10.06	886	102.40	103.00	0.09	-0.14	-0.39	7.92	11.74	-	9.34	0.91	0.83
ИжАвто, 01	0.10	1200	10.70	14.03.07	-	485	99.93	100.00	0.00	-0.13	-0.40	17.88	10.71	11.03	-	1.25	1.13
Ижмаш, 02	0.00	1000	13.55	17.06.08	19.12.06	946	102.45	102.84	0.00	-0.05	-0.49	54.20	13.20	-	11.19	1.00	0.90
КАМАЗ-Финанс	0.00	1200	0.00	11.11.06	-	362	0.00	0.00	0.00	0.00	-0.15	0.00	0.00	-0.15	-	0.99	0.99
ЛОМО, 02	0.92	700	14.20	11.07.06	-	239	101.00	102.49	0.09	0.23	-0.55	48.63	14.01	12.28	-	0.62	0.55
ОМЗ 04	0.07	900	14.25	26.02.09	31.08.06	1200	105.20	105.60	-0.19	-0.28	-0.42	28.89	13.49	-	6.97	0.76	0.71
ПМЗ, 01	0.31	750	9.70	21.07.09	25.07.06	40015	100.56	101.15	0.01	-0.25	-0.36	5.32	9.65	-	9.15	0.68	0.62
Промтрактор, 01	0.00	1500	10.70	03.07.08	07.07.06	962	100.46	100.55	0.00	-0.19	-0.54	38.11	10.66	-	10.23	0.62	0.56
Русские Автобусы	0.00	500	14.00	22.05.06	-	189	0.00	0.00	0.00	-0.03	-0.50	67.51	13.74	10.34	-	0.49	0.44
Салют-Энергия, 01	0.00	3000	14.00	25.12.07	27.12.05	771	100.55	100.77	0.12	0.05	-0.74	53.32	13.89	-	7.03	0.12	0.11
Сатурн Инвест	5.23	500	15.00	05.08.06	-	264	101.60	104.75	-0.05	-0.19	-0.38	41.51	14.35	8.58	-	0.69	0.63
НПО САТУРН, 01	0.00	1500	11.50	23.03.08	28.03.06	39530	101.00	101.39	0.00	-0.20	0.00	16.70	11.35	-	7.93	0.37	0.34
Северсталь-авто	0.01	1500	11.25	21.01.10	25.01.07	1529	104.00	0.00	0.48	0.00	0.00	33.60	10.82	-	7.81	1.12	1.04
СОК-Автокомпл., 01	4.75	1100	12.32	24.04.08	27.10.06	892	102.10	102.17	0.06	-0.14	-0.49	6.08	12.06	-	10.10	0.92	0.84
Стройтрансгаз, 01	17.26	3000	9.60	25.06.08	-	954	101.60	101.85	-0.02	-0.25	-1.22	36.30	9.46	9.12	-	2.30	2.10
ТВЗ, 01	0.26	750	14.60	10.10.06	-	330	104.55	104.90	0.00	-0.67	-0.62	14.00	14.01	4.00	-	0.40	0.39
Трансмашхолдинг, 01	0.44	1500	14.00	01.12.07	05.06.06	747	102.48	103.55	-0.16	-0.17	-0.98	63.67	13.67	-	9.37	0.52	0.48
Уралвагонзавод, 01	9.39	2000	13.36	30.09.08	03.10.06	1051	103.76	104.00	0.28	-0.29	1.57	15.01	12.85	-	8.74	0.85	0.79
<b>Пищевая промышленность</b>																	
АПК ОГО, 01	0.67	1100	15.50	22.04.07	28.04.06	524	100.70	100.79	-0.04	-0.16	-0.68	8.66	15.38	-	14.15	0.45	0.39
Балтимор-Нева	0.01	500	1.00	05.09.06	-	295	92.55	92.80	0.00	2.82	-0.54	2.00	1.08	11.19	-	0.80	0.72
Балтимор-Нева, 03	0.00	800	11.65	15.05.08	23.11.06	913	0.00	0.00	0.00	-0.01	-2.57	57.13	11.48	-	10.12	0.94	0.86
Вимм-Билль-Данн	0.25	1500	11.24	11.04.06	-	148	101.35	103.00	4.06	-0.35	-0.06	10.47	10.60	-3.32	-	0.41	0.42
Группа ОСТ, 02	16.74	1000	13.60	08.05.08	22.05.06	906	99.90	100.00	-0.30	1.10	-2.84	1.49	13.63	-	13.67	0.52	0.45
Джей-Эф-Си, 02	14.98	1200	14.00	04.12.07	05.12.06	750	104.00	104.25	-0.12	-0.03	1.02	61.37	13.46	-	9.20	0.97	0.89
Инвестпроект, 01	0.00	1000	10.80	16.05.07	-	548	0.00	0.00	0.00	0.00	0.00	53.26	10.49	8.81	-	1.36	1.25
Микояновский	0.29	1000	13.50	18.09.06	-	308	104.00	104.15	-0.33	0.43	-0.76	21.08	12.96	8.45	-	0.81	0.75
Нутринвестхолдинг, 01	1.97	1200	12.00	09.06.09	13.06.06	1303	100.80	100.90	-0.30	0.20	0.03	20.38	11.89	-	10.77	0.56	0.50
Парнас-М, 01	1.01	500	12.75	15.03.06	-	121	100.91	101.20	0.29	-0.18	-0.74	21.31	12.60	9.32	-	0.32	0.30
Праймери Дон, 01	0.00	750	12.50	10.11.06	-	361	0.00	0.00	0.00	0.00	0.00	1.03	12.38	11.91	-	0.94	0.84
Разгуляй-Центр 01	0.00	1000	14.00	05.06.06	-	203	100.70	101.80	0.00	-0.05	-0.49	62.52	13.75	10.73	-	0.52	0.47
Русский Продукт, 04	0.00	440	13.95	11.05.10	16.05.06	1639	0.00	0.00	0.00	0.00	-0.20	34.40	13.73	-	11.06	0.48	0.43
ЭФКО, 01	0.00	1000	8.00	05.09.06	14.03.06	295	99.75	100.50	0.00	-0.25	0.55	15.12	8.02	-	11.33	0.33	0.29
<b>Пивоварение</b>																	
Балтика, 01	0.00	1000	8.75	20.11.07	-	736	0.00	0.00	0.00	0.00	0.18	35.00	8.50	7.30	-	1.90	1.77
Красный Восток-Инвест	22.58	1500	11.50	25.02.07	24.02.06	468	102.80	103.10	-0.05	-0.19	-0.77	25.52	11.15	-	0.39	0.28	0.28
ПИТ-Инвестментс 01	0.00	1000	12.00	28.09.06	-	318	101.00	103.49	0.00	0.00	-0.19	15.12	11.65	8.51	-	0.84	0.78
ПИТ-Инвестментс 02	0.00	1500	14.25	23.03.09	29.09.06	1225	105.00	105.29	-0.28	-0.05	-0.85	19.13	13.57	-	8.17	0.84	0.78
САН Интербрю	0.00	2500	13.00	15.08.06	-	274	0.00	104.90	0.00	-0.57	0.09	42.74	12.39	4.48	-	0.56	0.54
<b>Розничный сектор</b>																	
Евросеть, 01	1.64	1000	16.33	25.04.06	-	162	102.15	102.35	0.20	-0.86	-0.37	8.95	15.99	11.26	-	0.44	0.40
Копейка ТД, 01	0.00	1200	9.75	17.06.08	19.12.06	946	102.20	102.55	0.00	0.24	-0.05	14.69	9.51	-	7.56	1.04	0.97
Марта-Финанс, 01	5.45	700	14.84	22.05.08	25.05.06	920	106.20	106.50	-0.01	-0.09	-0.79	69.93	13.94	-	2.36	0.49	0.48
Пятерочка Финанс, 01	0.00	1500	11.45	12.05.10	-	1640	0.00	0.00	0.00	0.00	-0.90	56.47	10.32	8.64	-	3.51	3.23
Перекресток, 01	0.00	1500	8.81	08.07.08	11.07.06	967	100.55	100.70	0.00	0.05	-0.40	30.17	8.74	-	7.73	0.63	0.59
<b>Лесная промышленность и ЦБК</b>																	
АЦБК-Инвест	0.21	500	13.50	07.09.06	-	297	102.35	102.94	0.32	-0.49	-0.87	24.78	13.15	10.40	-	0.77	0.69
Волга 01	1.57	1500	12.00	13.03.07	-	484	100.80	101.30	0.00	-0.20	-0.64	20.05	11.88	11.45	-	1.25	1.12
ГОТЭК	0.00	550	12.50	06.06.06	-	204	101.00	102.25	0.00	-0.24	-0.24	54.79	12.24	8.63	-	0.53	0.49
ПЭФ Союз, 01	3.01	300	11.00	09.10.07	05.10.06	694	100.15	100.45	0.05	0.15	-0.74	11.75	10.96	-	10.83	0.86	0.78

Источники: REUTERS, расчеты Банка Москвы

ЭМИТЕНТЫ	ОБЪЕМЫ		ПОГАШЕНИЕ/ ВЫКУП			ЦЕНА		ИЗМЕНЕНИЕ,%			ДОХОДНОСТЬ,%			ДЮРАЦИЯ			
	Оборот, млн. руб.	Объем, млрд. руб.	Купон, %	Погашение	Оферта	Дней до погашени я	Покупка	Продаж а	день	неделя	месяц	НКД	Текуща я	К погаш.	К оферте	Дюр. лет.	Мод. дюр
<b>Строительство и ипотека</b>																	
АИЖК	0.00	1070	11.00	01.12.08	-	1113	0.00	111.50	0.00	-1.07	0.00	50027	9.95	7.21	-	2.58	2.40
АИЖК, 02	0.00	1500	11.00	01.02.10	-	1540	110.30	113.25	0.00	2.31	-0.97	31.64	9.73	7.49	-	3.44	3.20
АИЖК, 03	0.00	2250	9.40	15.10.10	-	1796	107.50	108.00	-0.23	-1.01	0.78	7.73	8.70	7.10	-	3.17	2.96
АИЖК, 04	0.00	900	8.70	01.02.12	-	2270	107.00	108.00	0.00	1.85	0.00	3.10	8.06	7.29	-	4.91	4.58
Главмосстрой, 01	0.00	2000	13.00	27.05.07	27.05.06	559	101.22	101.35	-0.18	-0.20	-0.64	28.49	12.84	-	11.03	0.51	0.46
ИНТЕКО 01	0.00	1200	10.95	15.02.07	-	458	95.50	0.00	0.00	0.00	0.00	26.40	10.95	11.22	-	1.18	1.06
Искитимцемент, 01	1.13	200	16.80	24.12.06	25.12.05	405	103.01	103.50	0.00	-1.44	-1.69	24.39	16.31	14.55	-	1.01	0.89
Группа ЛСР, 01	1.01	1000	14.00	20.03.08	23.03.06	857	101.00	101.25	0.02	-0.30	-0.79	20.33	13.86	-	10.78	0.35	0.32
МИА, 01	0.04	2200	10.00	20.09.12	-	2502	102.50	103.70	-0.97	0.49	0.00	3.45	9.76	9.52	-	3.16	2.88
Миракс Групп	5.05	1000	13.50	19.08.08	22.08.06	1009	101.03	101.15	0.00	-0.59	1.06	30.70	13.37	-	12.40	0.74	0.66
ПИК, 05	0.00	1120	13.00	20.05.08	23.05.06	918	0.00	0.00	0.00	0.00	-0.43	29.56	12.88	-	11.67	0.50	0.45
ЦУН ЛенСпецСМУ, 01	0.00	1000	15.50	22.04.10	27.04.06	1620	101.60	102.00	0.00	0.15	-0.05	7.64	15.20	-	10.75	0.45	0.41
Сиб. цемент., 03	5.11	800	12.50	12.06.08	15.06.06	941	100.30	100.39	-0.15	-0.22	-1.95	51.71	12.47	-	12.36	0.55	0.49
СУ-155	0.07	1500	14.00	30.03.07	30.03.06	501	100.10	0.00	-0.30	0.25	-1.72	18.03	13.97	-	14.09	0.36	0.32
ЮССК, 01	0.00	600	14.00	01.07.08	04.07.06	39630	99.91	100.20	0.00	-0.05	-0.55	50.63	13.99	-	14.23	0.60	0.53
<b>Транспорт</b>																	
АвиаК. Самара, 01	1.35	350	15.00	08.03.07	-	479	103.25	103.75	0.00	-0.14	-0.58	27.53	14.46	11.37	-	1.21	1.09
Ист Лайн Хэндлинг, 02	15.33	3000	11.59	22.05.08	23.11.06	920	98.00	98.25	-0.15	-3.44	-0.39	54.62	11.82	-	14.15	0.94	0.83
ММК-Транс, 01	12.12	650	11.50	10.07.08	11.01.07	39639	100.50	101.00	0.49	-0.50	-0.83	38.75	11.39	-	10.82	1.08	0.97
РЖД, 03	2.08	4000	8.33	02.12.09	-	1479	104.20	104.70	-0.10	-0.52	-1.42	36.29	7.99	7.24	-	3.42	3.19
РЖД, 02	1.02	4000	7.75	05.12.07	-	751	102.10	102.60	-0.02	-0.22	-0.88	33.76	7.57	6.61	-	1.88	1.76
РЖД, 01	0.00	4000	6.59	07.12.05	-	23	100.01	100.30	0.00	0.00	0.10	28.71	6.58	4.24	-	0.06	0.06
Транснефтепродукт	0.00	1000	8.90	10.05.06	-	177	0.00	0.00	0.00	0.00	-0.49	1.22	8.81	6.76	-	0.49	0.45
<b>Финансовый сектор</b>																	
АльфаФинанс, 01	0.00	1000	8.50	08.06.07	09.12.05	571	0.00	0.00	0.00	-	-	36.56	8.50	-	8.91	0.07	0.06
АльфаФинанс, 02	0.00	2000	8.50	31.03.10	05.04.06	1598	0.00	0.00	0.00	-	0.00	9.32	8.55	-	10.01	0.39	0.35
Банк Зенит, 01	0.00	1000	8.50	24.03.07	24.03.06	495	100.30	100.54	0.00	0.00	-0.15	12.34	8.45	-	6.83	0.36	0.33
Внешторгбанк 03	0.00	2000	14.00	22.02.06	-	100	101.80	104.80	-0.13	-0.77	-0.77	66.36	13.71	5.89	-	0.27	0.26
Внешторгбанк 04	0.00	5000	5.60	19.03.09	24.03.06	1221	99.80	102.00	0.00	0.13	-0.54	8.13	5.61	-	5.97	0.36	0.34
ММБ, 01	0.39	1000	8.30	13.02.07	-	456	100.50	101.00	-1.05	0.00	0.00	20.47	8.26	8.01	-	1.19	1.10
Росбанк, 01	1.23	3000	9.25	15.02.09	14.02.07	1189	102.20	102.30	0.04	-0.05	-0.10	23.32	9.04	-	7.37	1.19	1.11
Русский Стандарт 02	0.00	1000	14.04	14.06.06	-	212	0.00	105.70	0.00	-0.38	-0.43	58.46	13.51	7.16	-	0.55	0.51
Русский Стандарт 03	0.00	2000	8.40	22.08.07	23.08.06	646	0.00	101.45	0.00	0.00	-0.10	18.87	8.34	-	7.49	0.75	0.70
Русский Стандарт 04	0.00	3000	8.99	03.03.08	02.03.06	840	100.55	100.85	0.00	0.15	0.20	18.47	8.91	-	5.96	0.30	0.28
ХКБ Банк, 01	0.00	1500	0.00	16.10.07	-	701	0.00	0.00	0.00	0.00	-0.05	0.00	0.00	0.00	-	1.92	1.92
ХКБ Банк, 02	0.00	3000	8.50	11.05.10	16.05.06	1639	0.00	0.00	0.00	0.00	0.30	42.15	8.48	-	8.14	0.48	0.44
Всего по данным		273958															

Источники: REUTERS, расчеты Банка Москвы

ЭМИТЕНТЫ	ОБЪЁМ	ПОГАШЕНИЕ	ЦЕНА	ИЗМЕНЕНИЕ,%	ДОХОДНОСТЬ,%	РЕЙТИНГ	ДЮРАЦИЯ	Объем, млн.		Дней до			Спрэд к			S&P	Moody's	Fitch	Дюр. лет.	Мод. дюр
								Купон,%	Погашение	погашени я	Покупка	Продажа	день	неделю	месяц					
<b>Суверенные еврооблигации</b>																				
Россия 07	\$ 2 400	10	26.06.07	588	107.25	107.50	0.12	-0.17	-1.09	5.23	9.32	73	BBB-	Baa2	BBB	1.47	1.44			
Россия 10	\$ 2 718	8.25	31.03.10	1597	106.75	107.06	-0.06	0.06	-0.58	5.12	7.73	60	BBB-	Baa2	BBB	2.17	2.12			
Россия 18	\$ 3 466	11	24.07.18	4634	145.25	146.13	1.03	0.35	-3.07	5.89	7.57	128	BBB-	Baa2	BBB	7.91	7.68			
Россия 30	\$ 19 526	5	31.03.30	8902	110.56	110.69	-0.17	0.51	-3.26	5.77	4.52	115	BBB-	Baa2	BBB	8.09	7.86			
Россия 28	\$ 2 500	12.75	24.06.28	8257	179.63	180.50	0.98	-0.25	-4.60	6.17	7.10	137	BBB-	Baa2	BBB	10.67	10.35			
<b>Облигации Минфина РФ</b>																				
MINFIN 6	\$ 1 750	3	14.05.06	180	98.94	99.06	0.25	-0.19	-0.19	5.20	3.03	0	BBB-	Baa2	BBB	1.98	1.90			
MINFIN 8	\$ 1 322	3	14.11.07	729	96.00	96.25	0.00	0.00	-0.83	9.22	3.13	0	BBB-	Baa2	BBB	2.78	2.58			
MINFIN 5	\$ 2 837	3	14.05.08	911	93.94	93.94	-2.08	2.81	-2.50	5.60	3.19	0	BBB-	Baa2	BBB	3.76	3.57			
MINFIN 7	\$ 1 750	3	14.05.11	2006	87.13	87.50	0.14	-0.07	-2.66	5.73	3.44	0	BBB-	Baa2	BBB	6.20	5.85			
<b>Облигации Aries</b>																				
ARIES 01	€ 2 000	5.527	25.10.07	709	105.12	105.37	0.19	-0.16	-0.76	3.01	5.26	55	BB+	Ba2	0.00				2.63	
ARIES 02	€ 1 000	7.75	25.10.09	1440	114.45	114.93	0.11	-0.31	-1.93	3.73	6.77	72	BB+	Ba2	0.00				3.55	3.43
ARIES 03	\$ 2 436	9.6	25.10.14	3266	127.49	127.99	0.07	0.63	-3.24	5.64	7.53	103	BB+	Ba2	0.00				6.51	6.33
<b>Муниципальные еврооблигации</b>																				
Москва 06	€ 400	10.95	28.04.06	164	103.00	103.50	-0.05	-0.13	-0.83	3.80	10.63	139	BBB-	Baa2	BBB	0.44	0.44			
Москва 11	€ 374	6.45	12.10.11	2157	111.01	112.01	-0.14	-0.04	-2.37	4.30	5.81	100	BBB-	Baa2	BBB	5.11	4.91			
Татарстан 15	\$ 250	7.7	03.08.15	3548	99.80	100.30	-0.37	0.84	-3.87	7.74	7.72	319	B	Ba1	BB	6.36	6.13			
<b>Корпоративные еврооблигации</b>																				
Евразхолдинг 06	\$ 150	8.875	25.09.06	314	101.95	102.45	0.41	-0.43	-0.76	6.47	8.71	214	B+	B1	BB-	0.83	0.81			
Роснефть 06	\$ 150	12.75	20.11.06	370	106.75	107.25	-0.03	-0.12	-1.39	5.75	11.94	139	B-	Baa2	BB-	0.92	0.90			
АМТЕЛ 07	\$ 175	9.25	30.06.07	592	101.00	101.75	0.00	-0.12	0.00	8.57	9.16	415				1.50	1.44			
Сибнефть 07	\$ 400	11.5	13.02.07	455	105.75	107.00	0.00	-0.44	-1.25	6.56	10.87	207	BB-	Ba3 U		1.16	1.13			
ГАЗПРОМ 07	\$ 500	9.125	25.04.07	526	104.39	104.64	0.21	-0.33	-1.15	5.89	8.74	140	BB	Baa2	BB-	1.37	1.33			
ТНК 07	\$ 700	11	06.11.07	721	108.50	109.50	0.26	-0.35	-1.55	6.33	10.14	184		Ba2		1.82	1.77			
МТС 08	\$ 400	9.75	30.01.08	806	106.30	107.30	-0.02	0.00	-1.38	6.62	9.17	213	BB-			1.99	1.93			
Система 08	\$ 350	10.25	14.04.08	881	106.62	107.50	-0.08	0.30	-1.97	7.20	9.61	271	B	B3	B+	2.18	2.11			
Алроса 08	\$ 500	8.125	06.05.08	903	104.29	105.29	-0.23	0.49	-2.11	6.22	7.79	173	B			2.28	2.22			
Вимм-Билль-Данн	\$ 150	8.5	21.05.08	918	101.63	102.25	-0.24	0.61	-1.56	7.77	8.36	325	B+	B3		2.22	2.14			
ММК 08	\$ 300	8	21.10.08	1071	102.37	103.00	-0.30	0.69	-2.30	7.09	7.81	256	BB-		BB-	2.66	2.57			
Сибнефть 09	\$ 500	10.75	15.01.09	1157	112.35	113.15	-0.05	-0.10	-2.38	6.37	9.57	185	BB-	Ba3 U		2.70	2.62			
Северсталь 09	\$ 325	8.625	24.02.09	1197	102.38	103.25	0.29	-0.11	-2.49	7.78	8.42	325	B+	B2	B+	2.87	2.76			
Вымпелком 09	\$ 450	10	16.06.09	1309	108.50	108.88	0.16	0.17	-2.34	7.26	9.22	274	BB	B1		3.00	2.90			
Евразхолдинг 09	\$ 300	10.88	03.08.09	1357	109.75	110.50	-0.13	1.21	-2.83	7.79	9.91	326	B+	B1	BB-	3.09	2.98			
НОРНИКЕЛЬ 09	\$ 500	7.125	30.09.09	1415	100.00	101.50	-0.15	0.27	-2.74	7.12	7.13	260	BB+	Ba2		3.42	3.31			
ГАЗПРОМ 09	\$ 700	10.5	21.10.09	1436	114.75	116.50	-0.15	0.00	-2.11	6.21	9.15	169	BB	Baa2	BB+	3.34	3.25			
Мегафон 09	\$ 375	8	10.12.09	1486	101.74	101.25	-0.17	0.16	-2.61	7.49	7.86	295	B+		BB-	3.43	3.31			
Вымпелком 10	\$ 300	8	11.02.10	1549	101.42	102.42	0.23	-0.33	-2.62	7.60	7.89	304	BB	B1		3.60	3.48			
ГАЗПРОМ 10	€ 1 000	7.8	27.09.10	1777	114.19	114.59	-0.10	-0.14	-2.12	4.48	6.83	131	BB	Baa2	BB+	4.23	4.05			
МТС 10	\$ 400	8.375	14.10.10	1794	103.49	104.49	-0.10	-0.65	-2.92	7.48	8.09	293	BB-			4.13	3.98			
Вымпелком 11	\$ 300	8.375	22.10.11	2167	102.88	103.88	0.00	0.00	0.00	7.76	8.14	321	BB	B1		4.78	4.60			
Система 11	\$ 350	8.875	28.01.11	1900	104.00	0.00	-0.07	0.13	-3.25	7.92	8.53	337	B	B3	B+	4.19	4.03			
МТС 12	\$ 400	8	28.01.12	2265	101.47	102.47	0.06	-0.57	-2.79	7.69	7.88	315	BB-			4.90	4.72			
Северсталь 14	\$ 375	9.25	19.04.14	3077	105.25	106.25	0.25	-0.44	-3.14	8.37	8.79	376	B+	B2	B+	6.06	5.82			
Алроса 14	\$ 800	8.875	17.11.14	3289	113.00	114.00	-0.15	0.78	-3.37	6.91	7.85	230	B			6.56	6.34			
ГАЗПРОМ 13-1	\$ 1 750	9.625	01.03.13	2663	118.35	118.85	0.30	-0.05	-3.53	6.43	8.13	188	BB	Baa2	BB-	5.48	5.31			
ГАЗПРОМ 13-2	\$ 1 222	4.505	22.07.13	2806	97.62	97.88	-0.25	-1.73	0.01	5.29	4.61	69	BB	Baa2	BB-	3.06	2.98			
ГАЗПРОМ 13-3	\$ 647	5.625	22.07.13	2806	98.39	98.89	-0.69	0.61	-1.42	6.16	5.72	155	BB	Baa2	BB+	3.06	2.97			
ГАЗПРОМ 15	\$ 1 000	5.875	01.06.15	3485	105.65	106.15	-0.10	-0.94	-2.95	5.11	5.56	156	BB	Baa2	BB+	7.45	7.09			
ГАЗПРОМ 20	\$ 1 250	7.201	01.02.20	5191	104.78	105.53	-0.47	0.25	-2.69	6.67	6.87	206	BB	Baa2	BB-	9.08	8.78			
ГАЗПРОМ 34	\$ 1 000	8.625	28.04.34	10391	121.93	122.68	-0.21	-2.37	-4.40	6.86	7.07	206	BB	Baa2	BB+	12.36	11.95			

Источники: REUTERS

ЭМИТЕНТЫ	ОБЪЁМ		ПОГАШЕНИЕ		ЦЕНА		ИЗМЕНЕНИЕ,%			ДОХОДНОСТЬ,%		РЕЙТИНГ			ДЮРАЦИЯ		
	Объем, млн.	Купон,%	Погашение	Дней до погашени я	Покупка	Продажа	день	неделю	месяц	К погаш.	Текущая	Спрэд к benchmar к	S&P	Moody's	Fitch	Дюр. лет.	Мод. дюр
<b>Банковские еврооблигации</b>																	
Альфабанк 05	€ 175	10.75	19.11.05	4	100.50	100.80	-0.97	1.00	-0.59	-159.90	10.70	-16740	BB-	Ba2	B	0.00	0.00
МДМ 05	\$ 200	10.75	16.12.05	31	100.25	100.55	-0.05	-0.18	-0.50	7.30	10.72	349	B+	BB-	BB-	0.08	0.08
Альфабанк 06	\$ 190	8	13.04.06	149	100.70	101.20	-0.32	0.16	-0.73	6.07	7.94	181	BB-	Ba2	B+	0.41	0.40
Банк ЗЕНИТ 06	\$ 125	9.25	12.06.06	209	101.25	0.00	0.00	0.12	-0.49	6.95	9.14	261		B1	B-	0.55	0.53
Сбербанк 06	\$ 1 000	5.944	24.10.06	343	101.05	101.45	-0.03	0.10	-0.09	4.99	5.88	42		A2	BBB-	0.63	0.61
ВТБ 06	\$ 350	5.274	22.06.06	219	100.21	100.51	0.09	-0.10	-0.23	5.31	5.26	75	BBB-		BBB-		
Промсвязьбанк 06	\$ 200	10.25	27.10.06	346	102.24	102.74	0.13	-0.37	-0.58	7.73	10.03	340	B	B	B	0.92	0.89
МДМ 06	\$ 200	9.375	23.09.06	312	102.33	102.79	-0.26	0.22	-1.32	6.39	9.16	196	B+		BB-	0.85	0.81
Петрокоммерц 07	\$ 120	9	09.02.07	451	101.92	102.41	-0.28	0.42	-1.47	7.32	8.83	282	B	B1		1.16	1.12
Альфабанк 07	\$ 150	7.75	09.02.07	451	100.40	100.90	-0.07	0.33	-1.30	7.32	7.72	285	BB-	Ba2	B	1.18	1.14
Росбанк, 07	\$ 150	7.625	09.07.07	601	100.05	101.05	-0.03	-0.17	-	7.64	7.62	301	B-		B	1.56	1.45
НОМОС 07	\$ 100	9.125	13.02.07	455	101.92	102.42	-0.12	-0.01	-1.23	7.45	8.95	296		B1	B	1.17	1.13
Моснарбанк 07	\$ 200	5.877	05.10.07	689	101.58	102.10	-0.04	0.02	-0.30	5.30	5.79	82			BBB-		
ИБГ Никойл	\$ 150	9	19.03.07	489	101.70	102.19	0.09	0.01	-1.40	7.62	8.85	314			B	1.27	1.23
Русс. Станд 07	\$ 300	8.75	14.04.07	515	101.63	102.25	1.00	-0.99	-1.38	7.50	8.61	301	BBB+			1.35	1.30
ВТБ 07	\$ 300	7.143	30.07.07	622	103.26	104.01	0.21	-0.21	-0.48	5.28	6.92	76	BBB-		BBB-		2.45
МБРР 08	\$ 150	8.625	03.03.08	839	100.00	101.50	-0.25	0.14	-1.37	8.61	8.63	413			B	2.09	2.01
Альфабанк 08	\$ 250	7.75	02.07.08	960	100.26	100.95	-0.05	0.40	-2.73	7.63	7.73	311	BB-	Ba2	B	2.36	2.27
Газпромбанк 08	\$ 1 050	7.25	30.10.08	1080	102.55	103.05	0.29	-0.07	-1.26	6.29	7.07	176	B+	Baa1		2.70	2.62
ВТБ 08	\$ 550	6.875	11.12.08	1122	102.22	103.22	-0.43	0.53	-1.16	6.07	6.73	155	BBB-		BBB-	2.74	2.66
Росбанк, 09	€ 225	9.75	24.09.09	1409	104.26	104.75	-0.10	0.20	-1.44	7.84	9.35	340	B-		B	2.22	2.18
Моснарбанк 08	\$ 150	4.375	30.06.08	958	96.47	97.07	-0.37	0.38	-1.48	5.85	4.54	132			BBB-	2.46	2.39
ХКБ Банк 08-1	\$ 150	9.125	04.02.08	811	101.04	101.79	0.29	-0.46	-1.73	8.59	9.03	409	B-			2.01	1.93
ХКБ Банк 08-2	\$ 275	8.625	30.06.08	958	100.23	100.96	0.23	-0.42	-1.62	8.52	8.61	399	B-			2.33	2.23
Банк Москвы, 09	\$ 250	8	28.09.09	1413	103.52	104.52	-0.22	0.01	-2.18	6.94	7.73	242			BBB-	3.37	3.26
Банк Москвы, 10	\$ 300	7.375	26.11.10	1837	101.37	102.37	0.15	-0.34	-2.88	7.05	7.28	250			BBB-	4.15	4.01
ВТБ 11	\$ 450	7.5	12.10.11	2157	106.21	107.21	0.04	-0.19	-1.21	6.22	7.06	168	BBB-		BBB-	4.88	4.74
ВТБ 15	\$ 750	6.315	04.02.15	3368	101.53	102.53	-0.49	0.94	-1.66	5.84	6.22	129	BBB-		BBB-	3.64	3.54
Сбербанк 15	\$ 1 000	6.23	11.02.15	3375	99.74	100.74	0.45	0.47	-1.20	6.27	6.25	165		A2	BBB-	3.72	3.61
ВТБ 35	\$ 1 000	6.25	30.06.35	10819	99.58	100.33	0.00	1.42	-3.74	6.31	6.28	170	BBB-		BBB-	7.20	6.98

Источники: REUTERS

**Мировой рынок долга**

ЭМИТЕНТЫ	ЦЕНА		ИЗМЕНЕНИЕ,%			ДОХОДНОСТЬ,%	ДЮРАЦИЯ	РЕЙТИНГ	
	По закрытию	Последняя котировка	день	неделя	месяц			До погашения	Дюрация
EU2YT=RR	99.00	99.09	-0.09	-0.23	-0.40	2.77	1.80	AAA	Aaa
EU10YT=RR	97.55	97.59	-0.30	-0.10	-1.97	3.55	8.27	AAA	Aaa
MEXGLB26=RR	159.75	159.81	-0.31	1.51	-1.60	6.27	10.53	BBB	Baa1
BRAGLB27=RR	116.00	116.06	-1.07	2.01	-3.65	8.49	9.92	BB-	Ba3
TRGLB30=RR	145.25	145.31	-0.17	1.04	-1.23	7.71	10.26	BB-	B1
TRGLB10=RR	122.25	122.19	-0.10	0.31	-1.60	6.11	3.62	BB-	B1
ARGFRB=RR	32.50	32.50	0.00	0.00	0.00	0.00	0.00	B-	B3
ARGGLB30=RR	33.00	32.00	0.00	0.00	3.13	74.18	1.80	B-	B3
RUSGLB10=RR	107.19	106.75	-0.06	0.06	-0.58	5.12	2.17	BBB-	Baa2
RUSGLB30=RR	110.56	110.56	-0.17	0.51	-3.26	5.77	8.09	BBB-	Baa2

Источники: REUTERS

**Индексы JPM EMBI+**

EMBI+	СПРЭД		ИНДЕКС		ИЗМЕНЕНИЕ,%		
	Спрэд	Изменение за день	Значение	За день	С начала месяца	С начала года	За 12 месяцев
EMBI+	247	-2	355.89	-0.21	0.13	7.99	10.75
EMBI+ RUSSIA	112	-6	416.54	0.20	-0.11	10.80	13.14
EMBI+ MEXICO	121	-2	322.88	-0.18	0.49	5.92	7.15
EMBI+ TURKEY	228	-5	234.50	-0.20	-0.05	6.07	8.74
EMBI+ BRAZIL	352	6	475.61	-0.72	0.13	7.16	12.02
EMBI+ VENGUELA	309	4	529.82	-0.49	-0.54	12.53	15.16

Источники: J.P. Morgan Chase, REUTERS

Настоящий документ предоставлен исключительно в порядке информации и не является предложением о проведении операций на рынке ценных бумаг, и, в частности, предложением об их покупке или продаже. Настоящий документ содержит информацию, полученную из источников, которые Банк Москвы рассматривает в качестве достоверных. Однако Банк Москвы, его руководство и сотрудники не могут гарантировать абсолютную точность, полноту и достоверность такой информации и не несут ответственности за возможные потери клиента в связи с ее использованием. Оценки и мнения, представленные в настоящем документе, основаны исключительно на заключениях аналитиков Банка в отношении анализируемых ценных бумаг и эмитентов. Вознаграждение аналитиков не связано и не зависит от содержания аналитических обзоров, которые они готовят, или от существа даваемых ими рекомендаций.

Банк Москвы, его руководство и сотрудники не несут ответственности за инвестиционные решения клиента, основанные на информации, содержащейся в настоящем документе. Банк Москвы, его руководство и сотрудники не несут ответственности в связи с прямыми или косвенными потерями и/или ущербом, возникшим в результате использования клиентом информации или какой-либо ее части при совершении операций с ценными бумагами. Банк Москвы не берет на себя обязательства регулярно обновлять информацию, которая содержится в настоящем документе или исправлять возможные неточности. Сделки, совершенные в прошлом и упомянутые в настоящем документе, не всегда являются индикативными для определения результатов будущих сделок. На стоимость, цену или величину дохода по ценным бумагам или производным инструментам, упомянутым в настоящем документе, могут оказывать неблагоприятное воздействие колебания обменных курсов валют. Инвестирование в российские ценные бумаги несет значительный риск, в связи с чем клиенту необходимо проводить собственный анализ рынка и исследование надежности российских эмитентов до совершения сделок.

Настоящий документ не может быть воспроизведен, полностью или частично, с него нельзя делать копии, выдержки из него не могут использоваться для каких-либо публикаций без предварительного письменного разрешения Банка Москвы. Банк Москвы не несет ответственности за несанкционированные действия третьих лиц, связанные с распространением настоящего документа или любой его части.

<b>КОНТАКТНАЯ ИНФОРМАЦИЯ</b>		<b>WWW.MMBANK.RU</b>	<b>+7 (095) 105-8000</b> <b>+7 (095) 924-0080</b>
		<u>e-mail</u>	<u>ВН, ТЕЛ.</u>
<u>ВИЦЕ-ПРЕЗИДЕНТ</u>	<b>Сытников Алексей</b>		
<u>НАЧАЛЬНИК УПРАВЛЕНИЯ ДОВЕРИТЕЛЬНЫХ ОПЕРАЦИЙ</u>	<b>Касьянова Елена</b>	Kasyanova_EA@mmbank.ru	4679
<u>СОПРОВОЖДЕНИЕ КЛИЕНТОВ</u> <b>Менеджер по работе с клиентами</b>	<b>Шухова Алла</b>	Shuhova_AG@mmbank.ru	4263
<u>АНАЛИТИЧЕСКИЙ ОТДЕЛ</u>			
<b>Начальник отдела</b>	<b>Тремасов Кирилл</b>	Tremasov_KV@mmbank.ru	4592
<b>Анализ акций</b>	<b>Веденеев Владимир</b>	Vedeneev_VY@mmbank.ru	2817
<b>Анализ акций</b>	<b>Скворцов Дмитрий</b>	Skvortsov_DV@mmbank.ru	2832
<b>Анализ долговых рынков</b>	<b>Федоров Егор</b>	Fedorov_EY@mmbank.ru	4233
<b>Анализ долговых рынков</b>	<b>Лямин Михаил</b>	Lyamin_MY@mmbank.ru	2844
<u>ОТДЕЛ УПРАВЛЕНИЯ АКТИВАМИ</u>			
<b>Начальник отдела</b>	<b>Беспалов Алексей</b>	Bespalov_AV@mmbank.ru	4220
<b>Долговые инструменты</b>	<b>Храмцовский Станислав</b>	HSS@mmbank.ru	2895
<b>Акции</b>	<b>Волков Алексей</b>	Volkov_A@mmbank.ru	2837